

# SERIA C6000



DEUTZ-FAHR  
C6205 - C6205 TS





TWOJE ZBIORY.  
TWOJA TECHNOLOGIA.  
TWÓJ SUKCES.



## NOWE STANDARDY W TRAKCIE ŻNIW.

Marka DEUTZ-FAHR wyznacza całkowicie nowe standardy w zakresie wydajności i jakości zbioru różnego rodzaju zbóż. Model C6205 to nowa generacja kombajnów zbożowych, oferujących innowacyjny design oraz nowoczesne rozwiązania techniczne zapewniające komfort i najlepsze parametry użytkowe. Innowacyjna konstrukcja systemu omłotu wykorzystująca 5 wytrząsaczy potwierdza filozofię konstruowania kombajnów zbożowych marki DEUTZ-FAHR, która znalazła już zastosowanie w modelach Serii C7000 i C9000. Nowe modele kombajnów zostały opracowane w oparciu o wieloletnie doświadczenia inżynierów oraz opinie i spostrzeżenia dotychczasowych klientów i użytkowników kombajnów DEUTZ-FAHR. W

efekcie stworzono kombajn C6205 dedykowany do średniej wielkości gospodarstw rolnych, których właściciele oczekują wysokich plonów, szybkiego zbioru, małych strat ziarna oraz wysokiej ekonomii eksploatacji. Nowe modele Serii C6000 oferują także wysoki komfort pracy operatora, kabina jest wyjątkowo przestronna, duże szyby zapewniają doskonałą widoczność dookoła maszyny, po lewej stronie fotela operatora znajduje się wygodny fotel pasażera, pod którym zabudowano dużą chłodziarkę. To wszystko pomaga w wykonywaniu wielogodzinnych zbiorów z najwyższą precyzją i wydajnością.



**DOBRY POCZĄTEK TO  
POŁOWA SUKCESU.**



## HEDERY DEUTZ-FAHR.

Heder kombajnu jest podzespołem, który rozpoczyna proces zbioru plonu i ma ogromny wpływ na jakość zebranego materiału; dlatego właśnie DEUTZ-FAHR dołożył wszelkich starań aby stworzyć kompletną gamę trwałych i wydajnych hederów. Hedery DEUTZ-FAHR to synonim wysokiej precyzji cięcia, trwałości, wytrzymałości i wszechstronności.

Oferta obejmuje hedery do zbioru zbóż oraz specjalne zestawy pozwalające na przebrojenie hederów do zbioru słonecznika czy rzepaku. Jednocześnie Deutz-Fahr oferuje także hedery z wysuwaniem stołem (VARIO), czyli alternatywa do zbioru różnego rodzaju plonów. Gama modeli hederów Vario zawiera trzy szerokości robocze: 5 metrów, 5,5 metrów i 6,5 metra. Wszystkie pozwalają na hydrauliczną regulację dolnej powierzchni wnętrza hedera w zakresie 70 cm. Regulacja uruchamiana jest z wnętrza kabiny lub z okolic nagarniacza. Oferta marki Deutz-Fahr doskonale odpowiada potrzebom rolników. Gama modeli pozwala na zbiór różnego rodzaju plonów. Każdy z rolników może dobrać szerokość roboczą hedera w odniesieniu do swoich potrzeb.



Heder VARIO to maksymalna wszechstronność i wydajność.



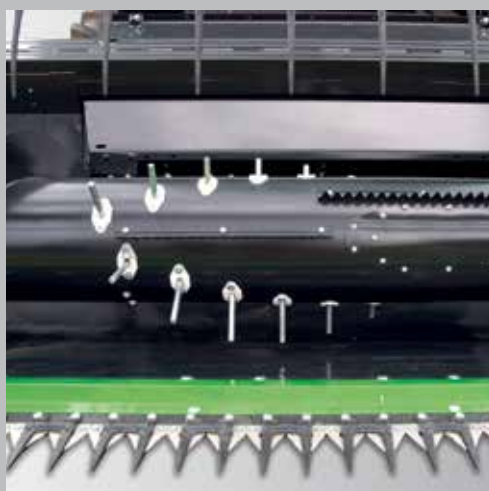
OPTYMALNE  
ROZWIĄZANIA.



Planetaryny napęd kosi hedera.



Kosa Schumacher Easy Cut II.



Palce zapewniające stałe podawanie masy do przenośnika pochyłego.



Czujniki systemu Autocontrol pod hedermem.

Standardowe hedery w modelu Serii C6000 dostępne są w szerokościach: 4,20 / 4,80 / 5,40 oraz 6,30 metra. Wszystkie oferują planetarny napęd kosi, który umożliwia uzyskanie bardzo dużej częstotliwości ruchu noży (około 1220 cięć na minutę). Kosę wyposażono w opatentowany system Schumacher Easy Cut II gwarantujący najwyższą skuteczność i wydajność, dzięki wykorzystaniu w jego konstrukcji wzmocnionych noży i systemu ich prowadzenia. Listwa prowadzona z góry i z dołu posiada dodatkowe zabezpieczenie przed uszkodzeniem.

Rolki pomagają w utrzymaniu najwyższej skuteczności cięcia plonu i jednocześnie eliminują wibracje, co pozwala na pełne wykorzystanie możliwości kombajnu. Przenośnik ślimakowy ma średnicę 610 mm i został wyposażony dodatkowo w palce i listwy podające masę do przenośnika pochyłego ze stałą wydajnością.

Nagarniacze w kombajnach zbożowych marki DEUTZ-FAHR oferują doskonałe parametry użytkowe. Dzięki pełnemu sterowaniu z kabiny operator może regulować wysokość i pozycję nagarniacza w zależności od różnego rodzaju plonów. Prędkość obrotowa nagarniacza może być zsynchronizowana z prędkością jazdy kombajnu, aby zoptymalizować sposób podawania masy do hedera. Hedery w kombajnach DEUTZ-FAHR oferują elastyczne palce motowideł, montowane na sześciu listwach. Ich wykorzystanie zabezpiecza plon przed uszkodzeniami i poprawia walory użytkowe kombajnu. Dodatkowo, heder może być wyposażony w dwie dodatkowe kosy boczne do zbioru rzepaku, które optymalizują sposób podawania masy do hedera. W przypadku zbioru słonecznika, heder doposażony jest w specjalne rozdzielacze łań.



**PRZEPIŁYW MASY.**



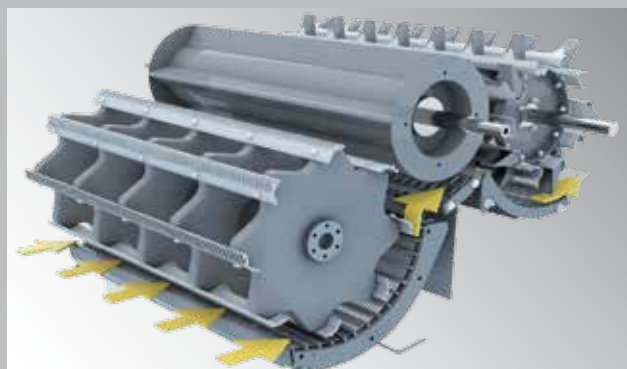


Masa zebrana przez heder modeli kombajnów zbożowych C6205 podawana jest z dużą dbałością i precyzją do systemu omlotu kombajnu. Przenośnik pochyły wyposażono w listwy montowane na trzech łańcuchach. Kombajn posiada mocny, elektryczny rewers przenośnika pochyłego który zapobiega przeciążeniu kombajnu. Przenośnik pochyły umożliwia sprawne przenoszenie masy podawanej z hедера,

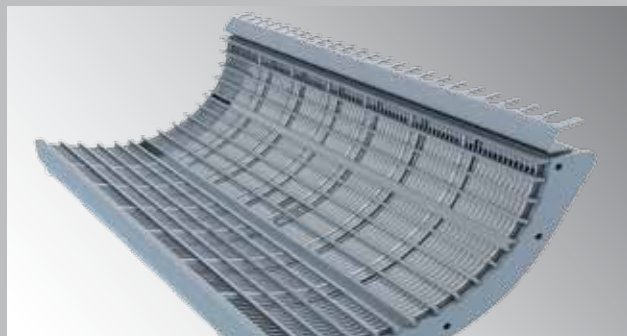
nawet przy najcięższych plonach. W wyposażeniu standardowym, kombajn wyposażony jest w dwa siłowniki do unoszenia przenośnika pochyłego, w przypadku ciężkich hederów, możliwe jest wyposażenie kombajnu w trzeci siłownik. Aby zwiększyć precyzję cięcia, kombajn może być wyposażony w system AutoControl, który, kompensuje poprzeczne nachylenie terenu zwiększając precyzję i jakość zbioru.



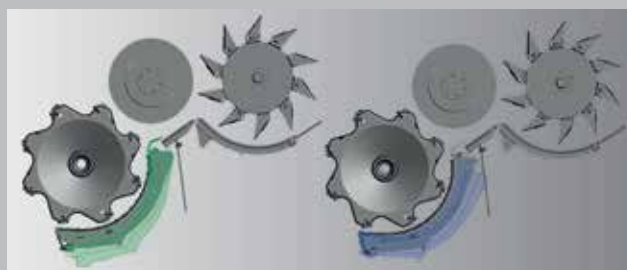
DEUTZ-FAHR.  
ZNAK JAKOŚCI.



System omlotu z turboseparatorem.



Różne modele sit, dostępne sita segmentowe.



Niezależna regulacja na wejściu i wyjściu klepiska.

#### OPTIMUM DRESHER

DEUTZ-FAHR wyklucza kompromisy. System omlotu modelu C6205 oferuje parametry techniczne oferowane w większych modelach i gwarantuje najwyższą wydajność zbioru każdego rodzaju plonu, przy zachowaniu najwyższej jakości zebranego ziarna i słomy. Zastosowanie bębna młocącego o średnicy 600 mm z ośmioma cepami pozwala doskonale oddzielać plon oraz zachowuje wysoką wytrzymałość podzespołów. Kombajn oferuje zakres prędkości obrotowych bębna od 420 do 1250 obr./min; dodatkowo, układ może zostać wyposażony w dodatkowy reduktor dzięki któremu system uzyskuje obniżone obroty o około 50%.

#### KLEPISKA

Kombajny zbożowe marki DEUTZ-FAHR charakteryzują nowatorskie rozwiązania techniczne i najlepsze parametry użytkowe w trakcie zbiorów. Kąt opasania klepiska w modelach DEUTZ-FAHR C6205 wynosi 121°, dzięki czemu zachowano ogromną powierzchnię separacji. Klepiska jedno-elementowe oferowane są w trzech różnych wersjach: z otworami o wielkości 14, 11 i 16 mm z przeznaczeniem do zbioru różnego rodzaju plonów. To co wyróżnia system omlotu w kombajnach marki DEUTZ-FAHR to oferta klepisk segmentowych (oferowanych jako wy-

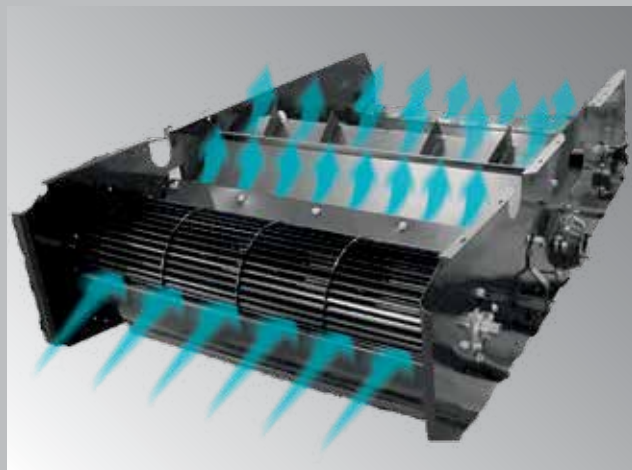
posażenie opcjonalne), które jeszcze dokładniej przystosowują podzespoły robocze kombajnu do zbioru różnych roślin.. Operator może wybrać pomiędzy różnymi konfiguracjami pojedynczych elementów klepiska aby przygotować kombajn do zbioru z pełną wydajnością. Dodatkowo, kombajn zapewnia możliwość niezależnej regulacji szczeliny na wejściu i wyjściu z bębna młocącego, co przekłada się na redukcję obciążenia wytrząsaczy i utrzymanie najlepszych parametrów omlotu. Rozwiązanie to zapewnia optymalne działanie systemu omlotu, gwarantując jednocześnie najwyższą jakość zarówno plonu jak i słomy.

#### TURBO-SEPARATOR

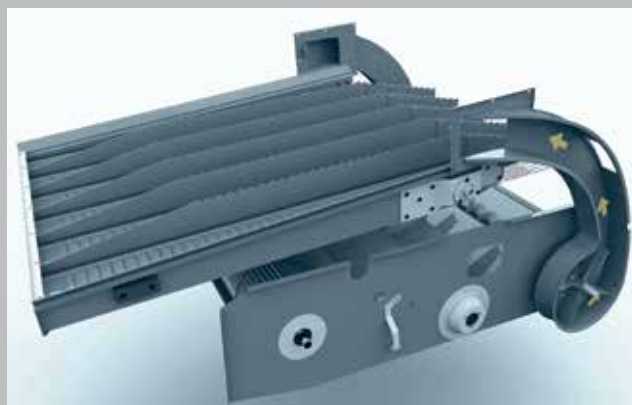
Modele DEUTZ-FAHR C6205 TS oferowane są z drugim bębniem młocącym. Rozwiązanie to nosi nazwę turbo-separatora. Tego rodzaju system omlotu pozwala zwiększyć wydajność pracy całego kombajnu o około 20%, dzięki temu maszyna zachowuje najlepsze parametry w trakcie żniw, nawet w trakcie prac z ciężkimi plonami. Turbo-separator to bęben o średnicy 590 mm, wyposażony w 10 listew. Jego rdzeń może być regulowany w pięciu ustawieniach, co pozwala na regulację agresywności działania całego układu. Deutz-Fahr to kombajn znany na rynku z nowoczesnych rozwiązań technicznych na bazie których osiągane są najlepsze parametry w zakresie wydajności i jakości zbieranego plonu.



# SYSTEM CZYSZCZENIA Z WENTYLATOREM TURBINOWYM.



Układ z wentylatorem turbinowym.



Dwie mini-młocarnie po dwóch stronach kombajnu.

## WENTYLATOR TURBINOWY

Połączenie wysokiej mocy i delikatności - to nowy kombajn zbożowy marki DEUTZ-FAHR C6205. Wykorzystanie systemu czyszczenia opracowanego przez inżynierów DEUTZ-FAHR pozwala na uzyskanie maksymalnej wydajności i doskonałej jakości zbieranego plonu. Zebrany materiał przepływa przez kolejne podzespoły kombajnu, na których jest skutecznie oddzielany od słomy. Wysoka jakość materiałów i zaawansowana konstrukcja elementów każdego z systemów gwarantuje wysoką niezawodność i trwałość. Modele kombajnów zbożowych DEUTZ-FAHR C6205 posiadają sита o łącznej powierzchni czyszczenia wynoszącej 5,28 m<sup>2</sup>. Sita stanowią kombinację równego rodzaju otworów do przesiewania i skutecznego oddzielania zebranego plonu. Pozwala to na pracę kombajnu z równego rodzaju plonami w różnych warunkach. Jednak skuteczność działania systemu czyszczenia kombajnów DEUTZ-FAHR nie zależy jedynie od konstrukcji samych sit; duży udział ma wykorzystanie nowatorskiego rozwiązania w postaci wentylatora turbinowego. Pomimo kompaktowych gabarytów, wentylator modeli C6205 oferuje bęben o średnicy 400 mm oraz 44 łopatki rozmieszczone na całej szerokości roboczej turbiny. Taka konstrukcja pozwala na podawanie równego strumienia powietrza na całej szerokości kombajnu i dobre czyszczenie plonu. kombajny zbożowe DEUTZ-FAHR to nowoczesne rozwiązania techniczne, wysoka jakość materiałów, pełne sterowanie i najwyższa wydajność w trakcie żniw.

## WYTRZĄSACZE

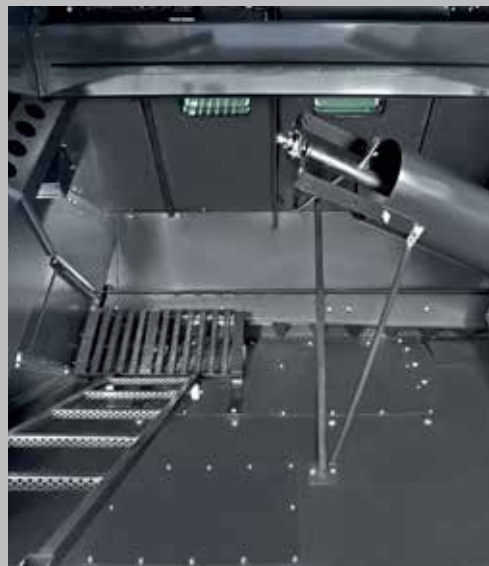
Długie wytrząsacze umożliwiają dokładne oddzielanie ziarna od słomy, nawet w przypadku prac z plonem o podwyższonej wilgotności. Wytrząsacze zaprojektowano w oparciu o wieloletnie doświadczenia inżynierów marki DEUTZ-FAHR. Dzięki temu kombajn zachowuje najwyższą wydajność i małe straty ziarna w każdych warunkach. Same wytrząsacze zostały zamontowane na łożyskach kulkowych, dzięki temu zredukowano straty mocy, jednocześnie obsługa kombajnu jest wyjątkowo prosta i szybka.

## DGR

Kolejne rozwiązanie stworzone i opatentowane przez inżynierów marki DEUTZ-FAHR. System Double Grain Return podnosi walory użytkowe i parametry kombajnów DEUTZ-FAHR. Po dwóch stronach kombajnu zamontowano dwie mini-młocarnie. System pozwala na doczyszczenie niedomłotów i podanie uzyskanego materiału z powrotem na podsiębierz poprzez dwa kanały. Na ściankach mini-młocarni umieszczono specjalne tarki do doczyszczenia niedomłotów. Operator może zmieniać tarki, ich konstrukcja pozwala na zmianę sposobu czyszczenia zebranego materiału i dostosowanie jakości pracy systemu DGR do aktualnych potrzeb. Kombajny Deutz-Fahr to nie tylko zaawansowana technologia ale także wyjątkowa innowacyjność, system DGR to rozwiązanie unikalne, jedyne w swoim rodzaju, które zyskało uznanie użytkowników tych maszyn.



**DUŻA POJEMNOŚĆ,  
SZYBKI WYŁADUNEK.**



Duży zbiornik o pojemności 7000 litrów.



Możliwość rozładunku w każdym położeniu rury wyładawczej.



Podwójne okienko kontrolne zbiornika.



Duża łatwość pobierania próbek.

#### ZBIORNIK ZIARNAZ

ebrane plony trafiają do dużego zbiornika ziarna o pojemności 7000 litrów, co pozwala na wielogodzinne prace bez konieczności wyładunku. Rurę wyładawczą zamontowano wysoko w zbiorniku, umożliwia ona szybki wyładunek ziarna (do 75 l/s), nawet do przyczep z wysokimi burtami oraz hederem o szerokości roboczej 6 metrów. Operator może kontrolować stan napętnienia zbiornika z pozycji za kierownicą, ma do dyspozycji okienko, poprzez które widzi poziom napętnienia.

#### SŁOMA DŁUGA LUB KRÓTKA

Precyzyjna sieczkarnia montowana w kombajnach zbożowych DEUTZ-FAHR pozwala na odpowiednie przygotowanie słomy do dalszego wykorzystania w gospodarstwie. Sieczkarnia rozdrabnia słomę i pozwala na jej

rozzrut na dużej powierzchni. Duży rozzzrut pozwala na wykorzystanie szerokich hederów. Uruchomienie sieczkarni wymaga użycia specjalnej dźwigni w tylnej części kombajnu. Dobry dostęp do ostrzy redukuje czas obsługi samej sieczkarni.

Wysoka moc silnika kombajnu i małe straty mocy na podzespołach napędu umożliwiają zachowanie najlepszych parametrów i najwyższej wydajności w trakcie pracy kombajnu. System omlotu w kombajnach DEUTZ-FAHR spełnia także oczekiwania rolników, przygotowujących słomę do wykorzystania w dalszej produkcji zwierzęcej. Norma stało się to, że kombajny DEUTZ-FAHR gwarantują dużą dbałość nie tylko o zbierane ziarno ale także o słomę.



# COMMANDER CAB EVO II.





Kabina COMMANDER CAB EVO II oferuje wysoki komfort i najlepsze rozwiązania techniczne, po to aby zapewnić najwyższy komfort pracy operatora, zmniejszyć jego zmęczenie w trakcie wielogodzinnych prac. Wyposażenie kabiny modeli Serii C6000 gwarantuje pełne bezpieczeństwo użytkowania kombajnu w każdych warunkach. Elektroniczne sterowanie mechanizmów systemu omlotu realizowane jest za pomocą przycisków umieszczonych na nowym joysticku wielofunkcyjnym lub na panelu sterowania po prawej stronie fotela. Joystick służy jednocześnie do wyboru prędkości jazdy, zmiany jej kierunku i zatrzymania kombajnu.

Nowy joystick zyskał ergonomiczny kształt. Umieszczono na nim

przyciski do sterowania hederem (kąt natarcia kosy, kontrola pozycji nagarniacza), przycisk do wyładunku ziarna oraz dodatkowy przycisk bezpieczeństwa do awaryjnego zatrzymania podspółów roboczych kombajnu. Operator korzysta z wygodnego, amortyzowanego pneumatycznie fotela ze zintegrowanym podłokietnikiem. Obok zamontowano fotel dla pasażera, a pod nim dużą chłodziarkę. Lusterka wsteczne zamontowano w dachu kabiny co eliminuje drgania w trakcie jazdy i poprawia widoczność do tyłu kombajnu z wnętrza kabiny. Prace w nocy nie stanowią problemu, kombajn oferuje rozbudowany pakiet oświetlenia z reflektorami pod dachem kabiny, na dole kabiny, dodatkowymi światłami po bokach i z tyłu.



EWOLUCJA STANDARDÓW  
KOMFORTU ORAZ  
FUNKCJONALNOŚCI.



Dobrze wyciszoną kabinę kombajnu Serii C6000 wyposażono w wydajny układ klimatyzacji, który pozwala operatorowi na wykonywanie zbiorów z pełną skutecznością i skupieniem także w trakcie pracy przy wysokich temperaturach na zewnątrz kabiny. Wydajne filtry kabinowe zabezpieczają wnętrze kabiny przed pyłem i kurzem. Pod dachem kabiny umieszczono panel do sterowania pracą układu klimatyzacji, dysze nawiewów oraz osłonę przeciwsłoneczną. Dostęp do układu klimatyzacji w przypadku obsługi możliwy jest przez specjalne pokrywy, co także redukuje czas i ułatwia prowadzenie niezbędnych czynności obsługowych.

Komputer pokładowy CCM to narzędzie dzięki któremu operator może śledzić jakość wykonywanej przez niego pracy. Na panelu dostępne są informacje na temat prędkości jazdy, wielkości strat ziarna, całkowitej i częściowej powierzchni wykonanej pracy, prędkość odrzutnika słomy, obroty wentylatora turbinowego, liczbę godzin pracy silnika i podzespołów systemu omlotu. Kombajn wyposażony jest także panel z kontrolkami dzięki któremu operator w każdej chwili wie jakie są aktualne nastawy i wyniki pracy kombajnu. Fotel operatora zintegrowano z podłokietnikiem oraz joystickiem do sterowania wszystkimi podstawowymi funkcjami kombajnu.

#### OŚWIETLENIE

Kombajny Serii C6000 oferują wydajny pakiet oświetlenia, pozwalający na bezpieczne i szybkie wykonywanie prac w każdych warunkach. Lampy zapewniają duży strumień światła dookoła kombajnu.



Kabina Commander Cab EVO II z fotelem pasażera.



Układ wentylacji i wydajnej klimatyzacji. Składana osłona przeciwsłoneczna.



CZYSTA MOC.



Wysoko-wydajny filtr powietrza z systemem samoczyszczenia.



Duży filtr obrotowy gwarantuje wysoką skuteczność działania układu chłodzenia.

Innowacyjny silnik spełniający wymogi normy emisji spalin Tier 4Final oferuje także zredukowane zużycie paliwa i dużą wydajność. Seria C6000 została wyposażona w jednostki napędowe Deutz generujące moc 230 KM (169 kW), wyposażone w szereg innowacyjnych rozwiązań technicznych dzięki którym zapewniają najlepsze parametry użytkowe.

#### WYDAJNOŚĆ I EKONOMIA EKSPLOATACJI

Silnik Deutz TCD L6 T4Final o pojemności 6,1 litra, chłodzony cieczą zapewnia wysoką moc w szerokim zakresie prędkości obrotowych. Dzięki wykorzystaniu wysoko-ciśnieniowego układu wtryskowego Deutz Common Rail, 24 zaworom oraz układowi sterowania elektronicznego, motor zapewnia optymalne parametry w każdych warunkach co przekłada się na zachowanie najwyższej wydajności w trakcie wykonywania zbioru różnego rodzaju plonów. Katalizator utleniający DOC (Diesel Oxidation Catalysts) współpracuje z pasywnym filtrem cząstek stałych DPF (Diesel Particulate Filter) oraz systemem SCR (Selective Catalytic Reduction) i skutecznie redukuje zawartość tlenków

azotu w spalinach (NO<sub>x</sub>) które są jednym z najbardziej szkodliwych dla środowiska składników powstających w procesie spalania paliwa. Układ oczyszczania spalin nie redukuje parametrów eksploatacyjnych kombajnu. Wszystko to, w połączeniu z wysoko-wydajnym systemem omłotu, pozwala na redukcję ilości zużywanego paliwa w przeliczeniu na tonę zebranego plonu.

#### UKŁAD NAPĘDOWY

Kombajny DEUTZ-FAHR zostały wyposażone w kompaktowy napęd wszystkich podzespołów wyprowadzony po dwóch stronach silnika. Rozwiązanie to pozwala podział napędu podzespołów na dwie strony kombajnu, co redukuje liczbę pasów i przekładni po każdej z nich i ułatwia ich obsługę. Szybka obsługa pozwala na redukcję czasu i wzrost wydajności kombajnu. To ważne w trakcie żniw. Kolejną zaletą jest możliwość zredukowania gabarytów kombajnu, co ma ogromne znaczenie w przypadku manewrowania i przejazdów.



**PROSTA OBSŁUGA.**



Dostęp do filtra bez użycia narzędzi



Skrzynka bezpieczników po lewej stronie kabiny.



Wygodny dostęp do przedziału silnika, zbiorników paliwa i AdBlue.

Nowoczesny design nowego modelu C6205 idzie w parze z rozwiązaniami ułatwiającymi obsługę maszyny. Operator ma dobry dostęp do skrzynki bezpieczników, co przyspiesza ich ewentualną wymianę. Kabina została wyposażona w duże podesty po obydwu stronach. Bez opuszczania kabiny operator może uchylając pokrywę dostać się do układu klimatyzacji. Aby oczyścić filtry kabinowe wystarczy jedynie uchylić pokrywę, które zabudowano pod dachem kabiny po obydwu jej stronach. Nowe modele DEUTZ-FAHR Serii C6000 oferują wysoko unoszone klapy boczne. Po ich otwarciu operator uzyskuje doskonały

dostęp do wszystkich pasów, kół i podzespołów. Po jednej ze stron C6205 umieszczono wysuwaną drabinę, po której operator może wejść do przedziału silnika. Obsługa pakietu chłodziw może być wykonywana ze specjalnego podestu. Na górze kombajnu zabudowano dodatkowo pokrywę zbiornika ziarna oraz przedział wytrząsaczy. Modele nowej Serii C6000 czerpią najlepsze rozwiązania stosowane w kombajnach tej marki oferując duży komfort użytkowania ale także obsługi codziennej.



MADE IN DEUTZ-FAHR.





Precyzyjne, nowoczesne wycinarki laserowe



Nowoczesna linia lakiernicza wszystkich podzespołów.



Proces produkcji certyfikowany: ISO 9001-2008.

Twój zbiór, Twoja zaawansowana technologia, Twój sukces i Twój producent. DEUTZ-FAHR to synonim precyzji i dbałości o detale już na etapie produkcji. Ponad 60% wszystkich części użytych do złożenia kombajnu C6205 produkowane jest w fabryce w wyniku bardzo precyzyjnego procesu produkcyjnego. Wszystkie metalowe elementy wycinane laserowo poddawane są uprzednio wymagającym testom wytrzymałościowym, by następnie trafić na linię produkcyjną, gdzie wykwalifikowani specjaliści prowadzą montaż i kontrolę jakości. Wszystkie podzespoły poddawane są procesowi malowania w katarforezie co gwarantuje powstanie wytrzymałej i jednolitej struktury powierzchni lakierniczej. Podobnie jak cała struktura nadwozie, także

elementy układu napędowego i jezdny składane są na miejscu w fabryce. Proces produkcyjny obejmuje 14 dokładnie opisanych procesów - etapów. Każdy z etapów obejmuje szereg ściśle określonych działań, służących złożeniu wszystkich podzespołów kombajnu. Ciągłe kontrole jakości oraz testy poprawności działania systemów kombajnu poprzedzają wysyłkę gotowego kombajnu do klienta ostatecznego. Pracownicy fabryki przykładają szczególną uwagę do detali co sprawia, że każdy kto wybiera kombajn zbożowy DEUTZ-FAHR uzyskuje także pełną satysfakcję i zadowolenie z pracy maszyny. Proces produkcyjny uzyskał potwierdzenie jakości w postaci certyfikatu ISO 9001-2008.

**DANE TECHNICZNE****SERIA C6000****C6205****C6205 TS****HEDER DO ZBIORU ZBÓŻ**

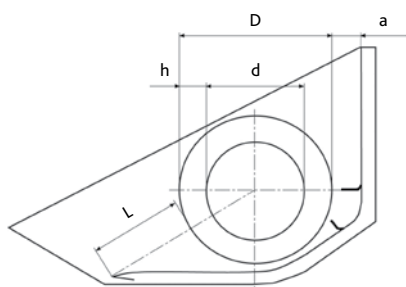
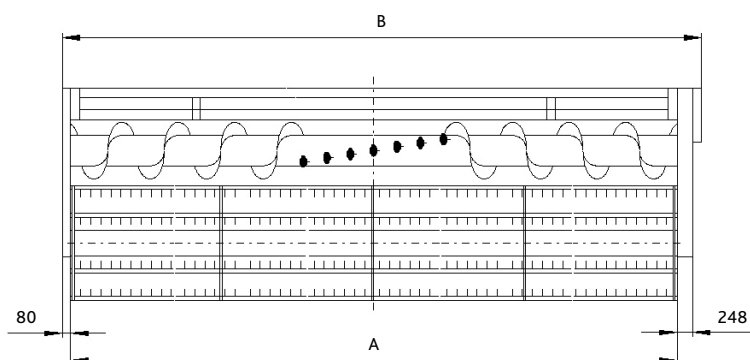
Szerokości robocze		4,20 - 4,80 - 5,40 - 6,30	4,20 - 4,80 - 5,40 - 6,30
Hydrauliczna regulacja wysokości cięcia	mm	-300 / +1370	-300 / +1370
Tandemowy system tnący (1220 cięć/min.)		●	●
Długie rozdzielacze łań		●	●
Podbieracze łań (min/maks. zależnie od szerokości hedera)		13 / 23	13 / 23
AutoControl (z regulacją poprzeczną pozycji hedera)		○	○
Zaczepek pociągowy wózka hedera manualny		●	●
Wózek do transportu hedera		○	○
Sterowanie hydrauliczne		○	○
Zaczepek pociągowy automatyczny		○	○
Zestaw do zbioru rzepaku z prawym nożem sterowanym elektro-hydraulicznie		○	○
Lewy nóż do rzepaku sterowany niezależnie (tylko do hederów do zbioru rzepaku)		○	○
Zestaw do zbioru słonecznika		○	○

**MOTOWIDŁA**

6 listew, hydrauliczna regulacja pionowa		●	●
Hydrauliczna regulacja pozioma		●	●
Elektroniczna regulacja obrotów (min / maks. w sposób bezstopniowy)	obr./min	16 / 45	16 / 45
Obroty motowidła zsynchronizowane z prędkością jazdy kombajnu		●	●

**HEDER VARIO**

Dostępne szerokości robocze		5,00 - 5,50 - 6,50	5,00 - 5,50 - 6,50
Hydrauliczna regulacja wysokości cięcia	mm	-300 / +1370	-300 / +1370
Długi prawy i lewy rozdzielacz łań		●	●
Podbieracze łań (ilość zależnie od szerokości hedera)		○	○
AutoControl (z regulacją poprzeczną pozycji hedera)		●	●
Stół 700mm z bezstopniową regulacją wysuwu i pokrywą ze stali nierdzewnej		●	●
Hydrauliczna regulacja kąta natarcia kosy		○	○
Zintegrowane, składane noże boczne		●	●
Zintegrowany hydrauliczny napęd motowidła		●	●
Zestaw przygotowujący do zbioru słonecznika		○	○

**HEDERY DO ZBIORU ZBÓŻ**

Typ	A (mm)	B (mm)	Waga (kg)
4,20 m	4187	4515	1280
4,80 m	4796	5124	1170
5,40 m	5406	5734	1540
6,30 m	6320	6648	1760

**HEDERY VARIO**

Typ	A (mm)	B (mm)	Waga (kg)
5,00 m	5050	5680	2190
5,50 m	5510	6140	2280
6,50 m	6500	7130	2500

**HEDERY DO ZBIORU ZBÓŻ**

L (mm)	D (mm)	d (mm)	h (mm)	a (mm)
480	610	350	130	50

**HEDERY VARIO**

L (mm)	D (mm)	d (mm)	h (mm)	a (mm)
510-1560	610	410	100	50

**DANE TECHNICZNE****SERIA C6000****C6205****C6205 TS****BĘBEN MEŁCĄCY**

Średnica bębna	mm	600	600
Szerokość bębna	mm	1270	1270
Liczba cepów	il.	8	8
Elektroniczny regulator obrotów	obr./min	420 / 1250	420 / 1250
Reduktor prędkości obrotowej (opcja)	obr./min	210 / 625	210 / 625

**KLEPISKO**

Liczba listew	il.	15	15
Kąt opasania bębna	stopnie	121	121
Powierzchnia oddzielania	m <sup>2</sup>	0,95	0,95
Klepiska segmentowe		○	○
Niezależna regulacja szczeliny na wejściu i wyjściu		●	●
Manualna regulacja szczeliny na wejściu i wyjściu		●	●
Przygotowanie do zbioru kukurydzy		○	○

**TURBO-SEPARATOR**

Średnica	mm	-	590
Prędkość obrotowa	obr./min	-	775 / 410
Mechaniczna regulacja w pięciu pozycjach		-	●
Powierzchnia oddzielania	m <sup>2</sup>	-	0,81

**WYTRZĄSACZE**

Liczba wytrząsaczy	il.	5	5
Liczba stopni	il.	5	4
Wytrząsacze zamknięte		●	●
Wsporniki wytrząsaczy z łożyskami kulkowymi		●	●
Powierzchnia wytrząsaczy	m <sup>2</sup>	5,28	4,60
Całkowita powierzchnia czyszczenia	m <sup>2</sup>	6,23	6,36

**ROZRZUTNIK PLEW, SIECZKARNIA**

Sieczkarnia zintegrowana z manualną regulacją szerokości roboczej		○	○
Zintegrowany rozrzutnik plew		○	○

● STD ○ OPC

- Niedostępne

\* Opcja lub standard zależnie od wersji

DANE TECHNICZNE	SERIA C6000	
	C6205	C6205 TS
<b>SYSTEM CZYSZCZENIA</b>		
Wysoko-wydajny wentylator turbinowy	●	●
Sito wstępne	●	●
Oświetlenie kosza sit	●	●
Sita z ruchem wstecznym	●	●
Powierzchnia wentylowana	m <sup>2</sup> 5,28	5,28
<b>DOMŁOT</b>		
Elektroniczna kontrola ilości niedomłotów i przeciążenia	○/●	○/●
Niezależne mini-młocarnie po lewej i prawej stronie kombajnu	●	●
<b>ZBIORNIK ZIARNA</b>		
Pojemność zbiornika	litry 7000	7000
Wyładunek w dowolnej pozycji rury wyładowniczej	●	●
Optyczny i dźwiękowy wskaźnik napętnienia zbiornika	●	●
Reflektor w zbiorniku / pobór próbek ziarna z kabiny	●	●
Szybkość rozładunku zbiornika	l/s 75	75
<b>SILNIK</b>		
Silnik DEUTZ Tier 4 Final 4, układ wtryskowy Common Rail	DEUTZ TDC L6.6,1 litra	DEUTZ TDC L6.6,1 litra
Moc homologowana przy obrotach znamionowych (97/68/EC)	169 / 230	169 / 230
Moc maksymalna (ECE R120)	184 / 250	184 / 250
Zbiornik paliwa	litry 450	450
Zbiornik AdBlue®	litry 53	53
<b>NAPĘD / HAMULCE / UKŁAD KIEROWNICZY</b>		
Napęd hydrostatyczny z 3-biegową skrzynią (105 cm <sup>3</sup> )	●	●
Prędkość do przodu / do tyłu	km/h 0 - 26 / 0-14	0 - 26 / 0-14
Hydrauliczny układ hamulcowy, niezależny, mechaniczny hamulec postojowy	●	●

**DANE TECHNICZNE****SERIA C6000****C6205****C6205 TS****Ogumienie**

przednie 620/75 R30 168 A8

○

○

tylne 320/80 R18

○

○

przednie 650/75 R32 167 A8

●

●

tylne 405/70 R20 155 A2

●

●

przednie 800/65 R32 STR 172 A8

○

○

**KABINA**

CommanderCab EVO II z szybami atermicznymi, doskonała widoczność, komfortowy fotel operatora z podłokietnikiem, fotel pasażera

●

●

Joystick CommanderStick ze sterowaniem podstawowymi funkcjami

●

●

Komputer pokładowy CCM (Combine Control Management)

●

●

6 reflektorów na kabinie, 1 na zbiorniku ziarna, 2 z tyłu

○

○

Elektrycznie regulowane lusterka wsteczne

○

○

Pakiet dodatkowy: reflektory boczne, pod kabiną i na poręczach kabiny

○

○

Pakiet kamer: kamera boczna, kamera z tyłu kombajnu

○

○

Układ ogrzewania i klimatyzacji

●

●

2 reflektory robocze xenon

○

○

**BEZPIECZEŃSTWO**

Sprzęgło przenośnika pochylego, bębna hedera, motowidła, wytrząsaczy i rury wyładowczej

●

●

Elektryczna regulacja szybkości wytrząsaczy, przenośnika ziarna i mini-młocarni

●

●

Przycisk awaryjnego zatrzymania hedera

●

●

**OBSŁUGA**

System centralnego smarowania, punkty smarowania: 8 z lewej i 6 z prawej

●

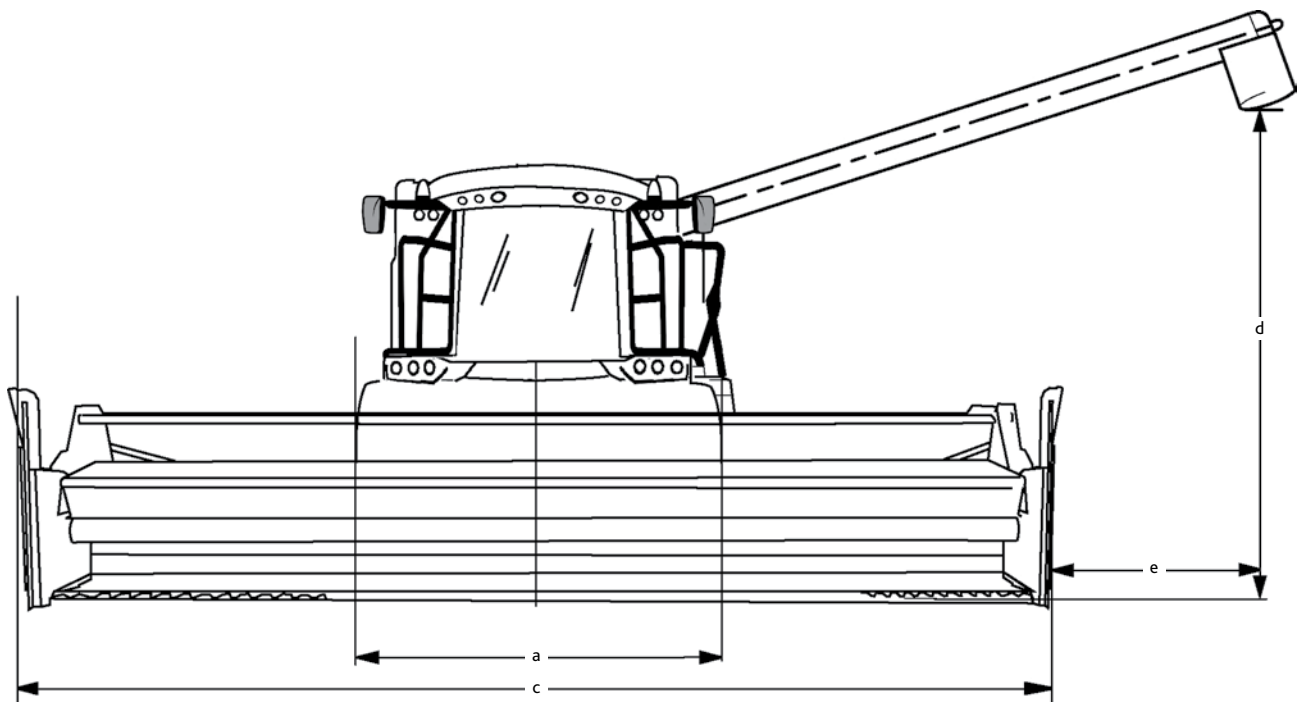
●

● STD ○ OPC

- Niedostępne

\* Opcja lub standard zależnie od wersji

DANE TECHNICZNE			SERIA C6000	
			C6205	C6205 TS
WYMIARY				
a Szerokość osi*	przód	mm	2670	2670
	tył	mm	2355	2355
b Szerokość* bez hedera		mm	3000	3000
c Szerokość z hedercem	heder 4,20 m	mm	4515	4515
	heder 4,80 m	mm	5124	5124
	heder 5,00 m	mm	5344	5344
	heder 5,40 m	mm	5734	5734
	heder 5,50 m	mm	5834	5834
	heder 6,30 m	mm	6648	6648
	heder 6,50 m	mm	6848	6848
d Wysokość do rury wyladowczej z ogumieniem standardowym			3450	3450
e Odległość pomiędzy obudową hedera i rurą wyladowczą	heder 4,20 m	mm	1645	1645
	heder 4,80 m	mm	1340	1340
	heder 5,00 m	mm	1330	1330
	heder 5,40 m	mm	1040	1040
	heder 5,50 m	mm	1035	1035
	heder 6,30 m	mm	600	600
	heder 6,50 m	mm	590	590

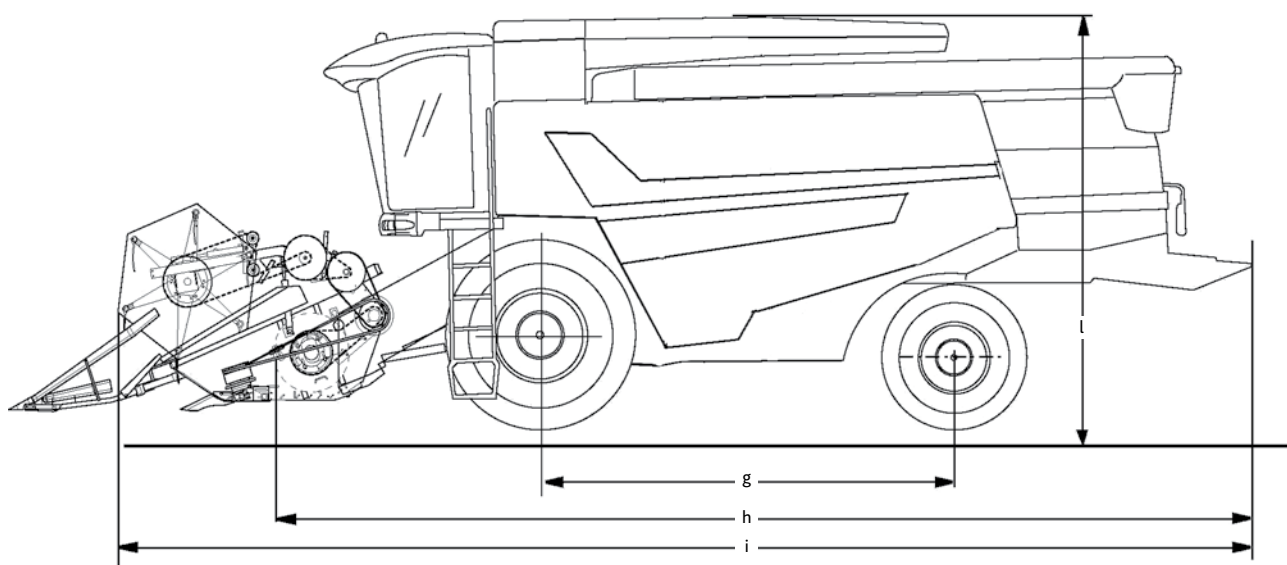


**DANE TECHNICZNE****SERIA C6000****C6205****C6205 TS****WYMIARY W MM**

g Rozstaw osi	mm	3892	3892
h Długość bez hedera	mm	8770	8770
i Długość z hederm i złożonymi rozdzielaczami łanu	mm	10620	10620
l Wysokość do zbiornika ziarna	mm	3935	3935

**WAGA**

bez hedera	kg	12400	12400
waga z hederm 4,20 m	kg	13600	13600
waga z hederm 4,80 m	kg	13920	13920
waga z hederm 5,00 m	kg	14750	14750
waga z hederm 5,40 m	kg	14040	14040
waga z hederm 5,50 m	kg	14850	14850
waga z hederm 6,30 m	kg	14280	14280
waga z hederm 6,50 m	kg	15090	15090



● STDO OPC

- Niedostępne

\* Opcja lub standard w zależności od wersji


Dealer

Wyprodukowano przez Dział Marketingu - kod: 308.8505.3.6'5 - 06/15

[deutz-fahr.com](http://deutz-fahr.com)

Zaleca się oryginalne środki smarne i płyny eksploatacyjne.



DEUTZ-FAHR jest marką  SDF

