



**ŁADOWARKI TELESKOPOWE JCB 550-80 / 560-80 AGRI**

Maszyny do każdej pracy



## NOWE I ULEPSZONE.

OD WPROWADZENIA POMYSŁU STWORZENIA ŁADOWARKI TELESKOPOWEJ W 1977 ROKU ZBUDOWALIŚMY SZEREG NOWOCZESNYCH MASZYN DO WYKONYWANIA NAJCIEŹSZYCH PRAC ROLNICZYCH Z BUDZĄCĄ ZAUFANIE ŁATWOŚCIĄ. NASZE NAJNOWSZE ŁADOWARKI 550-80 I 560-80 AGRI KONTYNUUJĄ TĄ TRADYJCJĘ, OFERUJĄC SZEROKI ZAKRES NOWYCH ROZWIĄZAŃ I WYŻSZYCH OSIĄGÓW, DLA ZAPEWNIENIA WYDAJNOŚCI NA KAŻDYM POLU.

### Najnowsze ładowarki JCB Agri

Przy opracowywaniu najnowszych i największych ładowarek teleskopowych Agri skorzystaliśmy w znacznym stopniu z sygnałów od klientów, w związku z czym maszyny 550-80 i 560-80 mają dużą moc, wydajność, są zwrotne, efektywne, trwałe, komfortowe, bezpieczne i charakteryzują się niskimi kosztami posiadania.

Wprowadziliśmy wiele innowacyjnych i praktycznych nowych rozwiązań, by stawić czoło wyjątkowo wymagającemu środowisku prac rolnych. Należy do nich nasz utytułowany silnik JCB EcoMax T4i, zapewniający wyjątkowe osiągi przy niskim zużyciu paliwa i bez kosztownej utylizacji spalin.

JCB sprzedaje obecnie więcej teleskopowych maszyn, niż jakikolwiek inny producent na świecie. Mają one pełne zabezpieczenie i wsparcie techniczne oraz związane z tym dobre ceny na rynku wtórnym.

### Wyższa sprawność

System regeneracji hydrauliki JCB wykorzystuje unikalny zawór równoważący, sterowany pilotem do wykorzystania siły ciężkości w celu osiągnięcia wyższej sprawności opuszczania i cofania wysięgnika. Ten system skraca czasy cykli do 20% i obniża zużycie paliwa do 4.4%.

Maszyny posiadają hamulce typu „high back-off”; zmniejszają one opory tarcia podczas jazdy po drogach i prac przeładunkowych, co daje dalsze 2% oszczędności paliwa.





### Wzrost wydajności

Z nowymi rozwiązaniami takimi jak system kontroli łyżki i wentylowanie hydrauliki dodatkowej jak również opcyjnymi dodatkami takim jak system amortyzacji łyżki (SRS), LED-owe światła robocze kabiny / wysięgnika i wyborowi zaczepów holowniczych (w tym Rockinger) możesz liczyć na korzyści dzięki większej wydajności.

Wysięgnik ładowarek Agri ma dławienie siłowników hydraulicznych zarówno przy podnoszeniu jak i wycofywaniu w celu lepszego utrzymywania ładunku.

Dzięki uproszczeniu serwisowania nowych maszyn Agri, ich wysokiej wydajności i zapewnienia wsparcia technicznego na całym świecie zredukowaliśmy maksymalnie ich koszty posiadania.

Koszty konserwacji i przestoje zmalały ponieważ silnik JCB EcoMax T4i/IIIB nie wymaga utylizacji spalin.



### Wyższy komfort i ergonomia

Wybierz nasze nowe zaczepiane światła robocze (w tym opcja LED), znacznie łatwiejsze do użycia w nocy lub w ciemnych pomieszczeniach na farmie.

Wielofunkcyjności maszyny sprzyja funkcja wyłączania skrzyni biegów pedałem hamulca.

Poprawa przepływu powietrza chłodzącego, polegająca na skierowaniu strumienia w górę zapobiega narastaniu warstw kurzu w zamkniętych przestrzeniach.

Obsługa nowych ładowarek Agri jest wysoce ergonomiczna dzięki zrozumiałym wskaźnikom, ekranowi TFT o dużej rozdzielczości, obniżonym poziomom hałasu i wentylatorowi o siedmiu biegach. Obniżony profil maski silnika zapewnia doskonałą widoczność.



# WSPANIAŁA WYDAJNOŚĆ

ŁADOWARKA TELESKOPOWA AGRI ZAPEWNI NAJBARDZIEJ EFEKTYWNE WYKORZYSTANIE TWEGO CZASU I PIENIĘDZY. WYDAJNOŚĆ, OSIĄGI SĄ NAJWYŻSZE W KLASIE WRAZ Z WSZECHSTRONNOŚCIĄ, WIDOCZNOŚCIĄ, KRÓTKIMI CZASAMI CYKLI JAK RÓWNIEŻ UDŹWIGIEM DO 6000 KG ZAPEWNIĄCĄCYM ŚWIETNE EFEKTY W PRZEŁADUNKACH MASOWYCH.

**1** Ładowarki Agri są niezwykle zwrotne. Niewielki rozstaw osi i duży kąt blokowania kół zapewniają oszczędność cennego czasu, zwłaszcza w ciasnych przestrzeniach.

**2** W standardzie jest napęd 4WD, zatem jest zapewniona ciągła trakcja. Możliwy jest opcyjny napęd 2WD, włączany przełącznikiem, ograniczający zużycie opon i paliwa podczas jazdy po drogach. Dla poprawy osiągnięć w trudnym terenie wybieraj opcję mechanizmu różnicowego z ograniczonym poślizgiem (LSD).

## Innowacyjna technologia podnoszenia

**3** Regeneracyjna hydraulika pomaga osiągać najszybsze cykle hydrauliczne, co wpływa na wysokość produkcji w farmie.

**4** Nasz nowy markowy automatyczny system amortyzacji łyżki (SRS) włącza amortyzację od prędkości 4 km/godz wzwyż, pomagając utrzymywać ładunek na drodze lub w nierównym terenie, podnosząc komfort jazdy (a tym samym wydajność). Możesz wybrać funkcję SRS ręcznie z wysięgnikiem w dowolnej pozycji.



**1**



**2**



**3**



Technologia turbiny o zmiennej geometrii łopatek (VGT) zmniejsza opóźnienie reakcji turbosprężarki i poprawia osiągi silnika na niskich obrotach. VGT zapewnia także doskonałe przyspieszenia i sprawność na wysokich obrotach.

Jest wiele opcji pozwalających dostosować twoje 550-80 i 560-80 do różnych zastosowań. Są to opony, zaczepy holownicze, światła LED, podgrzewane szyby i większa łyżka 5m<sup>3</sup> do masowych przeładunków w 560-80.

## Urządzenia sterowania sprzyjają wydajności

**5** Nowy system kontroli łyżki JCB ułatwia dozowanie lub całkowite opróżnienie łyżki / chwytaka do obornika specjalnym przyciskiem na joysticku. Materiał jest wyrzucany szybko i w kontrolowany sposób.

**6** Ładowarki teleskopowe Agri mają trzy tryby kierowania. Tryb z dwoma kołami kierowanymi jest idealny do jazdy po drogach z dużą prędkością. Kierowanie czterema kołami jest idealne w ciasnych przestrzeniach. Kierowanie typu „krab” jest do manewrowania blisko ścian i budynków. Operatorzy mogą przełączać te tryby w ruchu, bez konieczności wyrównywania ustawienia kół.

**7** Przełączanie automatyczne lub ręczne biegów zainstalowane w joysticku to szybka i łatwa możliwość zmiany biegu, prędkości i kierunku jazdy jedną ergonomiczną dźwignią sterującą. Wbudowano także dławienie hydrauliki wysuwu, cofania, podnoszenia i opuszczania wysięgnika.

**8** Uniwersalność maszyny wzrosła dzięki wyposażeniu wysięgnika w pojedynczy dodatkowy obwód hydrauliczny do zasilania szerokiego zakresu urządzeń zawieszanych. Dalszy wzrost wydajności zapewnia montowany w kabinie przycisk zwalniania ciśnienia w przednim dodatkowym obwodzie hydraulicznym, przyspieszający wymianę osprzętu.



Oferowane są dwie wersje silnika JCB EcoMax T4i/Stage IIIB. Jednostka 4.4 –litrowa zapewnia 125 KM (93 kW) i ogromny moment 550Nm przy niskich obrotach. Wyjątkowe osiągi zapewnia nasz nowy, opcyjny 4.8-litrowy silnik 145 KM (108 kW), generujący moment 560Nm.

Wybieralna funkcja wyłączania skrzyni biegów w pedale hamulca zapewnia doskonałą wielofunkcyjność i wyższą moc podczas ładowania i przeładunków. Oprócz pojedynczego dodatkowego obwodu roboczego możesz zamówić podwójne dodatkowe obwody robocze.



6



7



8



# OSZCZĘDNOŚĆ CZASU I PIENIĘDZY

NOWE 550-80 I 560-80 SĄ WYJĄTKOWO EFEKTYWNE ZARÓWNO POD WZGLĘDEM KOSZTÓW POSIADANIA JAK I W PRACY. OPRACOWANE PO TO BY DAĆ CI MAKSYMALNY MOŻLIWY ZWROT INWESTYCJI, OFERUJĄ DUŻE OSZCZĘDNOŚCI PALIWA, NIESPOTYKANE WARTOŚCI ODSPRZEDAŻY I NISKIE KOSZTY UTRZYMANIA.

## Ekonomika EcoMax

**1** Niezależnie od tego, czy twoja maszyna 550-80 lub 560-80 jest dostarczana z silnikiem 93 czy 108 kW Eco Max, obydwa będą miały w standardzie wentylator chłodzenia o zmiennej prędkości. Reaguje on automatycznie na temperaturę otoczenia, dostosowując swoje obroty tak, by zapewnić maksimum oszczędności energii i redukcję hałasu.

**2** Silnik można dostosować do pracy z paliwem gorszej jakości, co oznacza, że twoja ładowarka Agri może być odsprzedana do różnych krajów, z odpowiednią wysoką wartością odsprzedaży.

**3** Operatorzy wszystkich ładowarek Agri mają dostęp do pełnej informacji o paliwie przez ekran LED na pulpicie. Wciskając przycisk informacji kierowca może odczytać ilość pozostałego paliwa, ilość zużytego od ostatniego tankowania i resetu oraz aktualne średnie zużycie.

EcoMax wytwarza maksymalny moment przy niskich obrotach rzędu 1500-1600 obr/min co służy dopasowaniu silnika do skrzyni biegów i hydrauliki przy oszczędnym zużyciu paliwa.



Innowacyjna technologia czystego spalania JCB pomaga naszym silnikom spełniać normę Tier 4i / Stage IIIB bez utylizacji spalin np. z użyciem filtra DPF. To znaczy, że nie trzeba się już martwić kosztowną regeneracją lub wymianą filtra DPF.



## Efektywność hydrauliczna

**4** Nowy system regeneracji hydrauliki JCB wykorzystuje unikalny zawór równoważący, sterowany pilotem do wykorzystania siły ciężkości w celu osiągnięcia wyższej sprawności opuszczania i cofania wysięgnika. Ten system skraca czasy cykli do 20% i obniża zużycie paliwa do 4.4%.

**5** Nowy system regeneracji hydrauliki JCB wykorzystuje unikalny zawór równoważący, sterowany pilotem do wykorzystania siły ciężkości w celu osiągnięcia wyższej sprawności opuszczania i cofania wysięgnika. Ten system skraca czasy cykli do 20% i obniża zużycie paliwa do 4.4%.

**6** Nowy system regeneracji hydrauliki JCB wykorzystuje unikalny zawór równoważący, sterowany pilotem do wykorzystania siły ciężkości w celu osiągnięcia wyższej sprawności opuszczania i cofania wysięgnika. Ten system skraca czasy cykli do 20% i obniża zużycie paliwa do 4.4%.

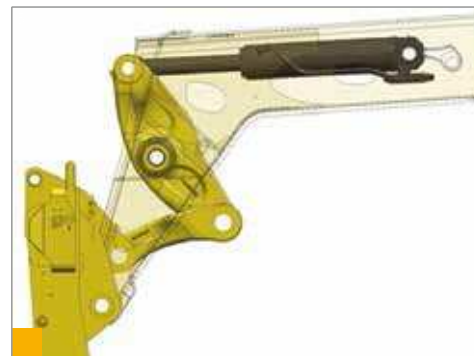
## Niskie koszty posiadania

**7** Inwestując w JCB Loadall inwestujesz w maszynę słynną na całym świecie z jej legendarnej wydajności i wbudowanej jakości. Ta zasłużona opinia sprawia, że wartości odsprzedaży tych maszyn są wysokie.



7

Czas	Czasy cykli Hydraulicznych (560-80)	
	Opis	Sekundy
Podnoszenie		7.4
Opuszczanie		8.3
Wysuw		8.3
Wycofanie		5.9
Wysypanie łyżki		2.8
Nabieranie łyżki		3



6



# WBUDOWANA WYTRZYMAŁOŚĆ

WIEMY, ŻE PRACE ROLNE MOGĄ BYĆ INTENSYWNE I CIĘŻKIE. Z TEGO WZGLĘDU NOWE 550-80 I 560-80 ZBUDOWANO, BY BYŁY TAK SOLIDNE JAK TO MOŻLIWE, STOSUJĄC KOMPONENTY NAJWYŻSZEJ JAKOŚCI I INNOWACYJNY PROCES PRODUKCYJNY W CELU ZAPEWNIENIA DŁUGIEGO I WYDAJNEGO CZASU EKSPLOATACJI.

## Wbudowana wytrzymałość

**1** Zamontowaliśmy mocny wysięgnik z prasowanego profilu „U odwrócone”, zamknięty w pełni spawanymi płytami zamykającymi. Segmenty wysięgnika zachodzą na siebie ponad 1m. Dla zwiększenia wytrzymałości zmniejszyliśmy ilość połączeń i punktów naprężeń w całej naszej zintegrowanej końcówce wysięgnika i jednoczęściowej płycie zamykającej.

**2** Stopy osi typu „heavy-duty” pochłaniają ogromne naprężenia powstające podczas ciągłych przeładunków ciężkich materiałów. Odlewy z zamkami trzymają siłowniki przechyłu i wysuwu dodatkowo usztywniając całą konstrukcję.

## Odsunięcie od zagrożeń

**4** Maskę silnika jest montowana z boku i jest cofnięta dla ochrony przed zagrożeniami.

**5** Tylne światła tych maszyn są składane w górę i odsunięte od potencjalnych zagrożeń w miejscu pracy.

**6** Jeśli potrzebujesz ochrony przed spadającymi przedmiotami wybierz naszą osłonę przedniej i górnej szyby.



Jednoczęściowe, w pełni spawane podwozie zapewnia maksymalną wytrzymałość przy minimalnym ciężarze. Wysięgnik jest montowany nisko w podwoziu co zapewnia wyjątkowo mocną konstrukcję i maksymalną widoczność ponad wysięgnikiem.



Węże hydrauliczne są podatne na uszkodzenia, zatem nasze są mądrze prowadzone przez wysięgnik dla maksymalnej ochrony.

1

2

3

4

5



### Badania

**7** Nasz rygorystyczny program testów nowego zakresu Loadall obejmuje długotrwałe wysokonapężeniowe testy podwozia, wysięgnika i innych kluczowych komponentów jak również wielokrotne badanie skrzyni biegów w tysiącach cykli i intensywne badania układów jezdnych.

**8** Ponieważ produkujemy własne siłowniki hydrauliczne, kabiny, skrzynie biegów, silniki, podwozia i wysięgniki, maszyny JCB Loadall czerpią korzyści z doskonałej współpracy kluczowych komponentów, przynoszącej optymalną niezawodność i osiągi.

**9** Nasze siłowniki hydrauliczne mają pierścienie końcowe spawane ciernie dla podniesienia wytrzymałości mechanicznej; ponadto wszystkie przeguby mają utwardzane sworznie.

**10** Stosujemy najnowocześniejsze procesy produkcyjne z użyciem robotów, technologią precyzyjnego malowania i nowoczesnymi technikami montażu, by uzyskać najwyższe poziomy jakości.



Silniki JCB są wypróbowane i zbadane. Od 2004 roku wykonaliśmy ponad 200000 silników DieselMax i przebadaliśmy nasze najnowsze jednostki EcoMax w ciągu 110000 godzin w 70-ciu różnych maszynach w najcięższych zastosowaniach i środowiskach.

Aby zapewnić długotrwałą ochronę antykorozyjną nasze kabiny przed malowaniem są pokrywane elektroforetycznie.



7



8



9



10

## KOMFORTOWY ULUBIENIEC

KOMFORT OPERATORA JEST GŁÓWNYM CZYNNIKIEM JEGO WYDAJNOŚCI. Z TEGO POWODU MASZYNY LOADALL AGRI MAJĄ JEDNE Z NAJWIĘKSZYCH KABIN, O NISKICH POZIOMACH HAŁASU, DOSKONAŁYM PRZEPŁYWIE POWIETRZA, Z OPCYJNĄ KLIMATYZACJĄ I PEŁNĄ REGULACJĄ SIEDZENIA KIEROWCY.

### Pełna kontrola

**1** Jednodźwigniowe elektrohydrauliczne urządzenia sterowania z serwowspomaganiem zapewniają w pełni proporcjonalne, płynne i precyzyjne sterowanie wysięgnika i funkcji dodatkowych w 550-80 i 560-80. Jednodźwigniowe sterowanie może być montowane w kabinie lub w siedzeniu, zapewniając najlepsze możliwości sterowania na rynku. Zmiana biegów i kierunku jazdy mogą odbywać się przy pomocy joysticku co rzutuje na szybkość i łatwość manewrowania.

**2** Podświetlane przełączniki gwarantują szybkie i dokładne rozpoznanie potrzebnego przełącznika, nawet w ciemności.

**3** Wykorzystując intuicyjną ergonomię spotykaną w przemyśle samochodowym (co wiąże się z większą łatwością użytkowania) wyposażyliśmy nasze najnowsze ładowarki w nowe przyrządy, ekran TFT o wysokiej rozdzielczości i podświetlane przełączniki. Teraz operatorzy mogą cieszyć się błyskawicznym dostrzeganiem przyrządów i lepszą widzialnością nawet w nocy.



2



3

**4** Przechylna kolumna kierownicy z opcyjną regulacją teleskopową pomaga wybrać optymalną pozycję kierowcy.



1



4

Standardowo w tych maszynach są montowane przyciemniane szyby; odbijają do 30% światła słonecznego podnosząc komfort operatora.

## Troska o operatora

**5** Nasza nagrzewnica z 7-mio biegowym wentylatorem ma szeroki zakres regulacji. Pomaga tworzyć bardziej komfortowe a zatem sprzyjające wydajności środowisko operatora.

**6** Opcyjne przednie i tylne światła robocze zapewniają dobre oświetlenie wokół maszyny, a nasze opcyjne światła LED umożliwiają wyjątkową wydajność w ciemności. Oferujemy nawet opcyjnie tylne doczepiane światła robocze.

**7** Widoczność wokół maszyny jest doskonała dzięki pełnemu przeszkleeniu i dużemu oknu dachowemu jak również niskoprofilowej masce.

**8** Nowy zewnętrzny zatrzask górnej części drzwi oznacza, że teraz możesz zamykać górne drzwi od środka.

Standardowo montowany podłokietnik zapewnia wyższy komfort i podparcie podczas obsługi wysięgnika.

Wybierz naszą kabinę deLuxe, uzyskasz dodatkowy schówek za siedzeniem i pojemnik montowany do tylnej części siedzenia.



Nowy wygląd zewnętrzny to nie tylko kosmetyka. Strumień chłodzącego powietrza jest teraz kierowany pod kątem w górę, zmniejszając gromadzenie się kurzu. Konstrukcja EcoMax bez filtra DPF oznacza niski profil maski silnika, zapewniając maksymalną widoczność.



6



6



7



8

# BEZPIECZNIEJSZY WYBÓR

DZIĘKI ŁADOWARKOM TELESKOPOWYM MOŻESZ OSZCZĘDZIĆ WIĘCEJ NIŻ PIENIĄDZE I CZAS. MOŻESZ TEŻ OSZCZĘDZIĆ OPERATORÓW, MASZYNY I OSOBY POSTRONNE PRZED POTENCJALNYMI ZAGROŻENIAMI. TO JEST POWÓD WYPOSAŻENIA MASZYN JCB W RYGORYSTYCZNE ŚRODKI BEZPIECZEŃSTWA JAK RÓWNIEŻ W SKUTECZNE TECHNIKI ZABEZPIECZEŃ PRZED KRADZIEŻĄ.  
**Bezpieczniejszy wybór**

**1** Dzięki ładowarkom JCB możesz oszczędzić więcej niż pieniądze i czas. Możesz też oszczędzić operatorów, maszyny i osoby postronne przed potencjalnymi zagrożeniami. To jest powód wyposażenia maszyn JCB w rygorystyczne środki bezpieczeństwa jak również w skuteczne techniki zabezpieczeń przed kradzieżą.

**2** Technologia adaptacyjnej kontroli obciążenia automatycznie kontroluje działanie hydrauliki, pomagając w utrzymaniu stabilności wzdłużnej.

**3** Doskonały dostęp do kabiny, z trzema punktami kontaktu i ergonomicznie rozmieszczonymi uchwytami, poręczami i dwoma schodkami.

**4** Osoby postronne są chronione dzięki naszemu montowanemu standardowo alarmowi cofania.

**5** Ładowarki Agri posiadają zawory na wypadek rozerwania węża (HBCV), chroniące siłowniki przed opadaniem w razie awarii węża.

**6** Niski profil wysięgnika i przegubu zapewnia operatorowi doskonałą widoczność do tyłu; maszyna ma także pełny zestaw lusterek wstecznych, także bocznych, by udoskonalić widoczność wokół maszyny i spełnić wymagania bezpieczeństwa.



Przypadkowe działanie należy do przeszłości dzięki czujnikowi obecności operatora. To rozwiązanie zabezpiecza przed ruchem pojazdu bez operatora siedzącego w fotelu kierowcy.

Nasze fabryczne immobilizery mogą obniżyć twoje składki ubezpieczeniowe. Można je uruchamiać unikalnym kluczem JCB lub z klawiatury, z automatycznym uzbrajaniem po zaprogramowanym czasie od wyłączenia silnika..

Zależnie ode kraju nasz system bezpieczeństwa Ładowarek ma atest Thatcham. Pakiet zabezpieczeń składa się z teleinformatycznego systemu śledzenia JCB Livelink, immobilizera i naszego systemu znakowania Cesar Datatag (tylko na terenie Zjednoczonego Królestwa)

1

4

6



## MNIEJ SERWISOWANIA, WIĘCEJ PRACY

SKRÓCENIE PRZESTOJÓW DO MINIMUM JEST KONIECZNYM WARUNKIEM OSIĄGANIA WYJĄTKOWEJ WYDAJNOŚCI, ZATEM 550-80 I 560-80 SĄ WYJĄTKOWO ŁATWE DO SERWISOWANIA I KONSERWACJI.

KLUCZOWE KOMPONENTY SA ODPORNE NA ZUŻYCIĘ A DOSTĘP DO NICH JEST ŁATWY.

### Serwisowanie rutynowe

**1** Większość silników T4i/Stage IIIB korzysta z utylizacji spalin przy pomocy filtrów DPF lub systemów SCR. Silnik EcoMAX tego nie potrzebuje, nie ma zatem potrzeby czasochłonnego i kosztownego utrzymywania poziomu płynu AdBlue lub wymiany filtra DPF. Utrzymuje to również wysoką wartość odsprzedaży tych maszyn.

**2** W tych maszynach wszystkie punkty codziennych kontroli i smarowania są rozmieszczone tak, że są dostępne z poziomu ziemi. Wybierz nasz opcyjny system centralnego smarowania, jeszcze bardziej przyspieszający i ułatwiający serwisowanie.

**3** Akumulator jest chroniony zawieszoną na zawiasach klapą, mocowaną śrubą. Mimo to dostęp do akumulatora jest łatwy.

**4** Tankowanie paliwa jest łatwe i możliwe z poziomu ziemi. W szyjce wlewu paliwa znajduje się filtr wstępny, chroniący przed zanieczyszczonym paliwem.

**5** Dzięki systemowi suchego smarowania nasze wkładki ściernalne są wyjątkowo wytrzymałe, z przedziałami serwisowania 500 godzin.

**6** W maszynach JCB filtry (oleju silnikowego, hydraulicznego i paliwa) są umieszczone centralnie dla szybkiego, łatwego serwisowania. Filtr powietrza jest łatwo dostępny a jego dwuwkładowa konstrukcja upraszcza czyszczenie.

**7** Technologia teleinformatyczna JCB Livelink zapewnia przekazywanie wszystkim maszynom Loadall raportów zużycia paliwa, czasu pracy jałowej i danych obciążenia silnika.



# LIVELINK, PRACUJ INTELIGENTNIE

LIVELINK JEST NOWOCZESNYM SYSTEMEM INFORMATYCZNYM, UMOŻLIWIAJĄCYM ZDALNE ZARZĄDZANIE MASZYNAMI JCB ON-LINE, PRZEZ EMAIL LUB LIVELINK JEST NOWOCZESNYM SYSTEMEM INFORMATYCZNYM, UMOŻLIWIAJĄCYM ZDALNE ZARZĄDZANIE MASZYNAMI JCB ON-LINE, PRZEZ EMAIL LUB TELEFON KOMÓRKOWY. DOSTĘP DO WSZYSTKICH KOMUNIKATÓW MASZINY, RAPORTÓW SPALANIA I DANYCH HISTORYCZNYCH, Z PRZECHOWYWANIEM WSZYSTKICH DANYCH W ZABEZPIECZONYM CENTRUM.

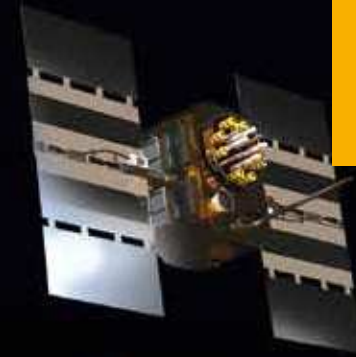
## Korzyści konserwacyjne

Łatwe zarządzanie konserwacją – dokładny monitoring godzin pracy i komunikaty serwisowe usprawniają planowanie konserwacji, a dane lokalizacyjne pomagają w zarządzaniu flotą. Dostępne są także krytyczne alerty i zapisy historii konserwacji maszyny.



## Korzyści : wydajność i oszczędności

Dzięki dostarczaniu informacji o czasie pracy na biegu jałowym i zużyciu paliwa system JCB Livelink pomaga ograniczyć zużycie paliwa, oszczędzić pieniądze i poprawić wydajność. Informacje o miejscu przebywania maszyny może pomóc w poprawie wydajności, a niekiedy obniżyć koszty ubezpieczenia.



LIVE LINK

## Korzyści: bezpieczeństwo

Alerty lokalizacyjne Livelink w czasie rzeczywistym informują o opuszczeniu przez maszyny ustalonych stref, a także o nieuprawnionym użytkowaniu. Inne korzyści wynikają z bieżącej informacji o położeniu maszyn



## WARTOŚĆ DODANA

OGÓLNOŚWIATOWA SIĘĆ JCB WSPARCIA KLIENTA JEST PIERWSZORZĘDNA. NIEZALEŻNIE OD TEGO CO POTRZEBUJESZ I GDZIE JESTEŚ, UZYSKASZ SZYBKĄ I SPRAWNĄ POMOC I MOŻESZ BYĆ PEWNY, ŻE TWOJE MASZYNY STAŁE WYKORZYSTUJĄ SWÓJ PEŁNY POTENCJAŁ.



1



2

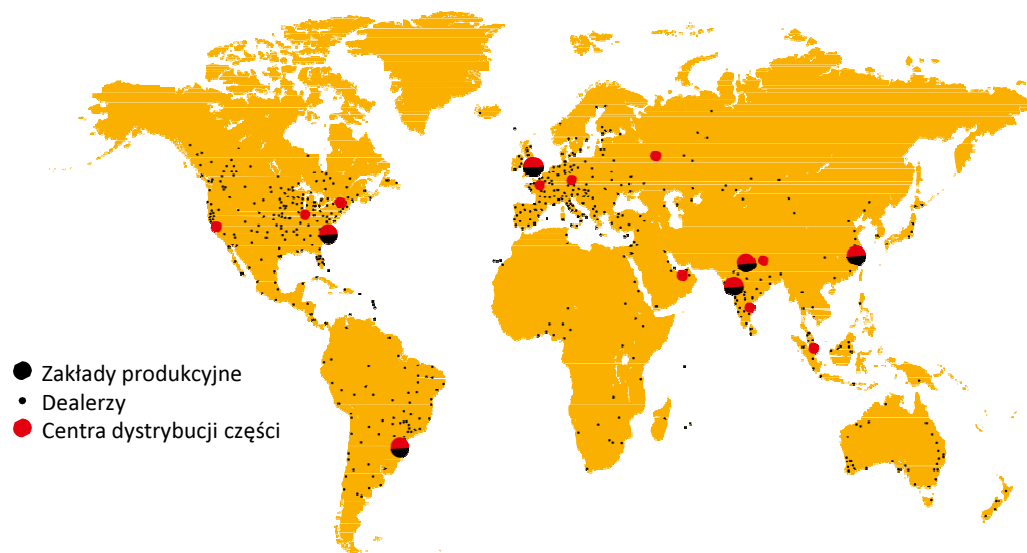


3

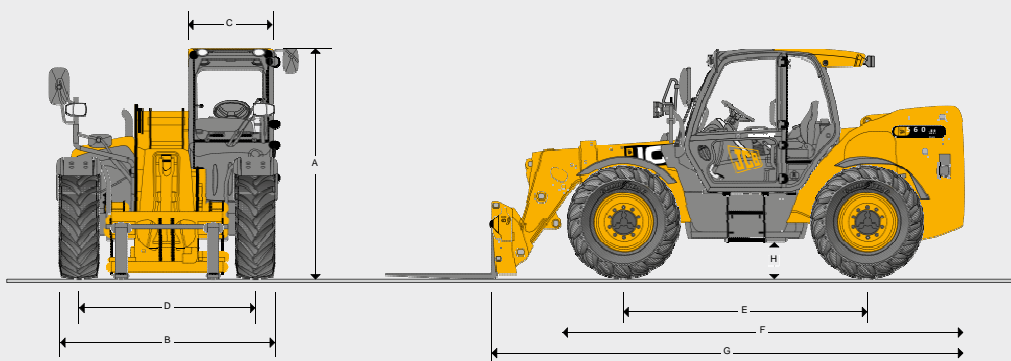
1 Nasz Serwis Wsparcia Technicznego zapewnia stały dostęp do ekspertów fabrycznych, przez całą dobę a nasze zespoły finansów i ubezpieczeń są zawsze pod ręką, by zapewnić szybkie, elastyczne i konkurencyjne rozwiązania finansowe.

2 Światowa sieć Centrów Części JCB to inny model sprawnego działania; dzięki 15 regionalnym bazom możemy dostarczyć ok.95% wszystkich części w dowolne miejsce na świecie. Nasze oryginalne części JCB są zaprojektowane do harmonijnej pracy z twoją maszyną dla optymalnej wydajności i sprawności.

3 JCB Assetcare oferuje wszechstronne rozszerzone pakiety gwarancyjne i umowy serwisowe, jak również wyłącznie umowy serwisowe lub naprawcze i konserwacyjne. Niezależnie od tego co wybierzesz, nasze zespoły konserwacyjne na całym świecie oferują konkurencyjne stawki robocizny i darmowe wyceny jak również szybkie, skuteczne naprawy.



## WYMIARY STATYSTYCZNE



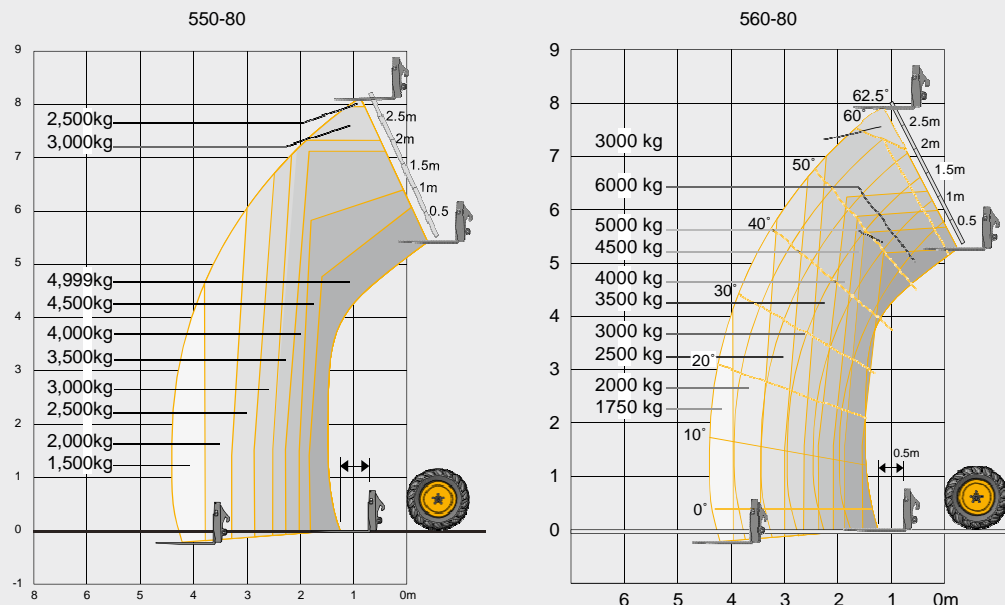
			560-80	
A	Wysokość całkowita	m	2.59	
B	Szerokość całkowita (do zewnętrznych krawędzi opon)*	m	2.42	2.54
C	Szerokość wewnątrz kabiny	m	0.94	
D	Rozstaw kół przednich	m	1.98	
E	Rozstaw osi	m	2.75	
F	Długość całkowita do przednich kół	m	4.42	
G	Długość całkowita do przedniego nośnika osprzętu	m	5.27	
H	Prześwit do ziemi	m	0.4	
	Promień zewnętrzny skrętu (na krawędzi opon)	m	4.1	
	Kąt odchylenia wstecz nośnika osprzętu	stopnie	47	
	Kąt wysypu nośnika osprzętu	stopnie	33	
	Ciężar	kg	10150	10750
	Opony		440/80 R24	500/70 R24

\*W zależności od podanej opony

## SILNIK

Poziom emisji	Tier 4i/Stage IIIB		
Producent	JCB		
Pojemność skokowa	litres	4.4/4.8	
Ilość cylindrów	4		
Średnica tulei cylindra	mm	103/106	
Skok	mm	132/135	
Pobór powietrza	TCA		
Moc znamionowa			
Moc przy 2200 obr/min	kW (hp)	93 (125)/108 (145)	
Moment znamionowy			
Moment przy 1500 obr/min	Nm (lb/ft)	550 (406)/560 (413)	
Przedziały serwisowania oleju silnikowego	500 godziny		

## OSIĄGI PODNOSZENIA



	550-80	560-80
Udźwig maksymalny	kg 4999	6000
Udźwig na pełną wysokość	kg 2500	3000
Udźwig przy pełnym zasięgu	kg 1500	1750
Wysokość podnoszenia	m 8.1	7.9
Zasięg przy maksymalnej wysokości podnoszenia	m 0.97	0.92
Maksymalny zasięg do przodu	m 4.47	4.41
Zasięg z ładunkiem 1 t	m 4.47	4.41
Wysokość odkładania	m 7.45	6.64

Spełnia wymagania testu stabilności EN 1459 Aneks B.

## HYDRAULIKA

Ciśnienie systemu operacyjnego	bar	260	
Wydajność hydrauliki głównej	l/min	140	
Pompa	l/min	Zmienna wydajności	
Urządzenia sterowania ładowarki	Pojedynczy joystick montowany w kabine (opcjonalnie montowany w siedzeniu) – elektryczne serwo sterowanie wszystkich funkcji po stronie podnoszenia		
Czasy cykli hydraulicznych	sekundy		
Podnoszenie wysięgnika		550-80	560-80
Opuszczanie wysięgnika		7.4	
Wysuwanie		5.9	8.3
Wycofanie		8.3	
Wysypianie łyżki		5.9	
Nabieranie łyżki		2.8	
Ciśnienie systemu operacyjnego		3	



**UKŁAD KIEROWNICZY**

Hydrostatyczny układ kierowniczy ze wspomaganie z wspomaganymi drążkami poprzecznymi na obu osiach. Trzy opcje kierowania: kierowane przednie koła, kierowane wszystkie koła i kierowanie „krab”, wybierane z kabiny przełącznikiem z automatycznym wyrównywaniem kół.

**KABINA**

Cicha, bezpieczna i komfortowa kabina odpowiada wymaganiom ROPS ISO 3471 oraz FOPS ISO 3449. Wszystkie szyby przyciemniane, z warstwową szybą przednią i dachową. Pręty dachowe, wycieraczki szyby przedniej i tylnej oraz nagrzewnica / odmgławiacz szyb. Tylne okno otwierane. Audiowizualny system ostrzegawczy temperatury płynu chłodzącego, wody w paliwie, ciśnienia oleju silnikowego, filtra powietrza, ładowania akumulatora, temperatury i ciśnienia oleju skrzyni biegów. Wskaźnik temperatury silnika, poziomu paliwa i zegar. Regulowana kolumna kierownicza z dźwignią zmiany „powershift” i wahadłową dźwignią kierunku jazdy. W podłodze pedał gazu. Siedzenie zawieszane deLuxe z regulacją, z hamulcem parkingowym obok. Automatyczny audiowizualny wskaźnik momentu obciążenia, system ostrzegawczy otrzymujący sygnał z czujnika obciążenia na tylnej osi. Ten system ustawicznie monitoruje stabilność maszyny do przodu i cały czas zapewnia operatorowi kontrolę.

**Sterowanie hydrauliką:** montowany w kabinie jednodźwigniowy joystick do serwo sterowania, z ustawianiem kierunku jazdy (przód / neutralne / wstecz), z wyłączaniem skrzyni biegów, z progresywnym wysuwem / cofaniem i wbudowanym urządzeniem sterowania stałym przepływem obwodu dodatkowego. Montowany w siedzeniu jednodźwigniowy joystick do serwo sterowania, z ustawianiem kierunku jazdy (przód / neutralne / wstecz), z wyłączaniem skrzyni biegów, z progresywnym wysuwem / cofaniem i wbudowanym urządzeniem sterowania stałym przepływem obwodu dodatkowego (opcja).

**OPCJE I AKCESORIA**

Opcje: Światła robocze przednie, tylne i wysięgnika, obrotowa lampa sygnałowa, gaśnica, opony warstwowe rolnicze lub opcyjnie przemysłowe 26”, akumulator 120 AH, radialne opony przemysłowe, elektryczne wybieranie napędu 2WD / 4WD, mechanizm różnicowy z ograniczonym poślizgiem w przedniej osi, osłona szyby przedniej i dachowej, siedzenie zawieszane pneumatycznie, żaluzja szyby przedniej i dachowej, zestaw radiowy, klimatyzacja, wycieraczka / spryskiwacz przedniej szyby dwubiegowa + praca przerywana, dodatkowy obwód hydrauliczny dużego przepływu. System amortyzacji łożysk, zaczep holowniczy z pakietem oświetlenia przyczepy, łożka montowana bezpośrednio, wentylator o zmiennej prędkości i w standardzie wentylator o zmianie kierunku obrotów, opcyjnie wentylator z automatyczną zmianą kierunku obrotów, drugi dodatkowy obwód hydrauliczny wysięgnika; dostępne opcje karetek -zwróć się do lokalnego dealera.

**HAMULCE**

Hamulce główne: sterowane hydraulicznie hamulce ze wspomaganie, z samoregulacją, wbudowane, wielotarczowe w kąpeli olejowej w przedniej i tylnej osi.

Hamulec parkingowy: ręczny, tarczowy w kąpeli olejowej.

**WYSIĘGNIK I NOŚNIK OSPRZĘTU**

Wysięgnik jest wykonany z stali o najwyższej wytrzymałości. Niskie wymagania konserwacyjne, twarde wkładki eksploatacyjne. Karetka JCB Q-fit z samopoziomowaniem, z blokadą sworzniami, sterowaną dźwignią, przyjmuje widły paletowe i szeroki zakres osprzętu. Standardowo montowany na końcu wysięgnika dodatkowy hydrauliczny obwód roboczy.

**ZAWORY BEZPIECZEŃSTWA**

Montowane na siłownikach przechytu karetki, wysuwu i podnoszenia wysięgnika.

**TABELA OPCJI**

Modele maszyn		550-80	550-80 BIOMASTER	560-80	560-80 BIOMASTER
Standard Standardowe rozwiązania	Hydraulika regeneracyjna (opuszczanie i wycofanie)	●	●	●	●
	Tłumienie końcowe (podnoszenie, opuszczanie, wysuw, cofanie)	●	●	●	●
	Szybkie wentylowanie obwodu dodatkowego	●	●	●	●
	Większe średnice instalacji rurowych wszystkich funkcji wysięgnika- z ½” do 5/8”	●	●	●	●
	System kontroli łożysk	●	●	●	●
Options	Automatyczny SRS	○	○	○	○
	Zakres zaczepów Rockinger (6 typów)	○	○	○	○
	Światła robocze LED (przód i tył)	○	●	○	●
	LED boom works lights (boom)	○	●	○	●
	Światło tylne zaczepu ( jeśli wybrano zaczep)	●	●	●	●
	Światło LED tylnego zaczepu (jeśli wybrano zaczep)	○	○	○	○
	Łóżka 5m <sup>2</sup>	-	-	○	○
Biomaster	Wentylator z automatyczną zmianą kierunku obrotów	○	●	○	●
	Osłona końcówki wysięgnika	○	●	○	●
	Klimatyzacja	○	●	○	●
	Zestaw czystego powietrza	○	●	○	●
	Zdalne smarowanie	○	●	○	●

Standard ● Opcja ○

**SKRZYNIA BIEGÓW**

Skrzynia jcb „powershift” z konwerterem momentu, skrzynia kątowna i 4-biegowa skrzynia „powershift” w jednej jednostce montowanej elastycznie. Ręczna zmiana biegów wbudowana do pojedynczego joysticka. Prędkość jazdy 38 km/godz (zależy od doboru opon).

Stały napęd na 4 koła. Przednia i tylna oś napędowa: osie napędowe z reduktorem planetarnym / kierowane z mechanizmami różnicowymi z proporcjonalnym podziałem momentu.

**HAŁAS I WIBRACJE**

		Warunki pomiaru
Hałas przy stanowisku operatora (LpA)	78dB	Zgodnie z ISO6369 w teście określonym w 2000/14/EC
Emisja hałasu z maszyny (LWA)	107dB	Hałas zewnętrzny wyznaczony zgodnie z testem określonym w 2000/14/EC
Emisja wibracji na całe ciało	0.42m <sup>2</sup>	Zgodnie z ISO 2631-1:1997

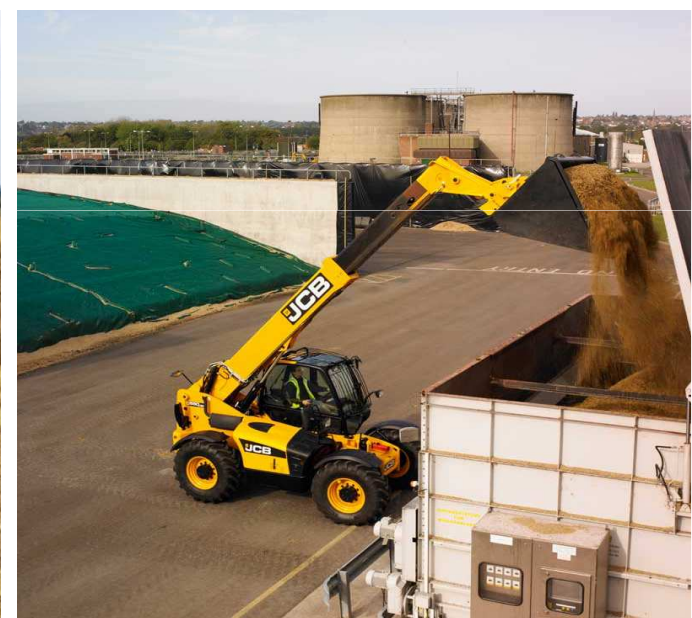
**UKŁAD ELEKTRYCZNY**

Napięcie systemu	V	12
Wydajność alternatora	Ah	95
Pojemność akumulatora	Ah	110

Pełne oświetlenie drogowe. Światło cofania. Światła awaryjne. Alarm cofania.

**OBJĘTOŚCI CIECZY ROBOCZYCH**

Zbiornik paliwa	litry	146
Zbiornik hydrauliczny	litry	112
Miska olejowa silnika	litry	14
Układ chłodzenia silnika	litry	23





**JEDNA FIRMA, PONAD 300 MASZYN**

**INTERHANDLER SP. O.O. UL. WAPIENNA 6, 87-100 TORUŃ**

**NOWY SĄCZ**  
 ul. Brzezinska 88, 92-118 Łódź  
 tel. 42 650 85 60  
 ul. Jamnicka 3, 33-300 Nowy Sącz  
 -Punkt obsługi klienta  
 Tel. 669 101 943

**OLSZTYN**  
 ul. Jagiellonczyka 38A, 10-062 Olsztyn  
 tel. 89 521 86 05

**POZNAŃ**  
 ul. Zbozowa 6, 62-025 Kostrzyn  
 tel. 61 815 74 70

**RZESZÓW**  
 Rudna Mała 52, 36-060 Głogów Młp.  
 tel. 17 859 13 50

**SZCZECIN**  
 ul. Szczecińska 30C, 73-108 Kobylanka  
 tel. 91 561 04 91

**BIAŁYSTOK**  
 Porosły 86, 16-070 Choroszcz  
 tel. 58 662 76 55

**BRZEG**  
 ul. Sikorskiego 8, 49-300 Brzeg  
 tel. 77 416 26 36

**GDANSK**  
 ul. M. Rataja 2, Rusocin, 83-031 Łęgowo  
 tel. 58 692 03 23

**KATOWICE**  
 ul. Wiosenna 31, 41-250 Czeladź  
 tel. 32 388 49 40

**KRAKÓW**  
 ul. Zakopińska 307, 30-435 Kraków  
 tel. 12 288 15 10

**LUBLIN**  
 ul. Debówka 41, 20-823 Lublin  
 tel. 81 742 84 32

**WARSZAWA**  
 ul. Prosta 2, 05-092 Łomianki  
 tel. 22 751 44 12

**ŁÓDŹ**  
 ul. Brzezinska 88, 92-118 Łódź  
 tel. 42 650 85 60

**WROCLAW**  
 ul. Wrocławska 6f, 55-095 Długoteka,  
 tel. 71 390 16 33

