

**NOWOŚĆ**



**MASZYNY AGRI LOADALL | 531-70/535-95/536-60/536-70LP/536-70/541-70**

Moc brutto: 81 kW/109 KM–108 kW/145 KM | Udźwig: 3100–4100 kg | Wysokość podnoszenia: 6200–9500 mm



# IDEALNA MASZYNA WIELOZADANIOWA.

ODKĄD W 1977 R. FIRMA JCB OPATENTOWAŁA PROJEKT ŁADOWARKI TELESKOPOWEJ, PRODUKUJEMY MASZYNY, KTÓRE SĄ W STANIE BEZ TRUDU SPROSTAĆ NAJTRUDNIEJSZYM PRACOM W ROLNICTWIE. W NASZEJ NAJNOWSZEJ OFERCIE MASZYN AGRI LOADALL KONTYNUUJEMY TĘ TRADYJCJĘ I OFERUJEMY MODELE ZAPROJEKTOWANE SPECJALNIE POD KĄTEM MAKSYMALNEJ WYDAJNOŚCI.

## Maszyny JCB AGRI Loadall

Jednym z elementów naszego procesu inżynierskiego są szczegółowe konsultacje z klientami. Nasze maszyny AGRI Loadall są więc wyposażone w nowatorskie rozwiązania dostosowane specjalnie do wymagań rynku rolniczego.

Moc, zwrotność, wydajność, odporność, wygoda, bezpieczeństwo i koszt eksploatacji — wszystkie te cechy są ważnymi elementami naszej oferty. Tak samo jak nagradzany silnik T4i JCB EcoMAX, który oferuje najwyższą moc przy niewielkim spalaniu i bez kosztownego systemu oczyszczania gazów spalinowych.

Oferta modeli AGRI Loadall jest bardzo szeroka, na pewno więc znajdziesz idealną maszynę do swoich prac rolniczych.

Nic dziwnego, że dziś JCB sprzedaje więcej ładowarek teleskopowych niż jakikolwiek inny producent na świecie. Jeśli więc szukasz maszyny, która spełni wszystkie Twoje wymagania, wybór jest tylko jeden: JCB AGRI Loadall.

\* Przy założeniu 1000 godzin rocznie, cenie ok. 5,30 PLN za litr paliwa i mieszanym cyklu roboczym JCB (chyba że stwierdzono inaczej). Dane i potencjalne oszczędności na paliwie podano w oparciu o wyniki badań firmy JCB. Podane informacje służą wyłącznie do określenia potencjalnej możliwości ograniczenia wydatków i nie należy ich traktować jako rzeczywistych oszczędności. Firma JCB zastrzega sobie prawo do zmiany i poprawiania danych.

## Efektywność

**NOWOŚĆ** 34%\* mniejsze zużycie paliwa podczas umieszczenia ładunku.

**NOWOŚĆ** 15%\* niższe koszty eksploatacji podczas przenoszenia ładunku.

**NOWOŚĆ** 5%\* niższe koszty eksploatacji w porównaniu z maszynami T4i przed opublikowaniem informacji o aktualizacjach rolniczych (12 000 PLN przez 3 lata).

**NOWOŚĆ** 18%\* niższe koszty eksploatacji w porównaniu z maszynami T3 przed opublikowaniem informacji o aktualizacjach rolniczych (46 000 PLN przez 3 lata).

**NOWOŚĆ** Regeneracyjny system hydrauliczny pozwala zmniejszyć zużycie paliwa o 5%\*.

## Wydajność

**NOWOŚĆ** Poprawa wydajności nawet o 19%\*.

**NOWOŚĆ** Opcjonalnie automatyczny system płynnej jazdy (SRS).

**NOWOŚĆ** Opcjonalne światła robocze LED w kabinie i na wysięgniku.

**NOWOŚĆ** Hydrauliczny system podnoszenia i składania wysięgnika.

**NOWOŚĆ** Szersze przewody.

**NOWOŚĆ** Złącza Rockinger.

## Łatwość użytkowania

**NOWOŚĆ** Opcjonalne światła robocze i LED na złączu.

**NOWOŚĆ** Odpowietrzanie dodatkowego układu hydraulicznego.

**NOWOŚĆ** Funkcja kontroli łyżki.

- Możliwość obsługi układu napędowego za pomocą pedału hamulca.
- Niskoprofilowa maska silnika.
- Poprawiony, górny wydmuch powietrza.

## Komfort

- Przyrządy z ekranem TFT o wysokiej rozdzielczości.
- Niski poziom hałasu w kabinie.
- Wentylator z 7 prędkościami pracy.

## Koszt eksploatacji

- SILNIK JCB EcoMAX T4i/IIIB, niewymagany filtr DPF.



# NAJWYŻSZA WYDAJNOŚĆ, DOSKONAŁA PRODUKTYWNOŚĆ.

ZAPROJEKTOWANE Z MYŚLĄ O BRANŻY ROLNICZEJ MASZYNY Z NAJNOWSZEJ OFERTY JCB AGRI LOADALL OFERUJĄ NIEZRÓWNANĄ PRODUKTYWNOŚĆ, REGENERACYJNY SYSTEM HYDRAULICZNY, WYJĄTKOWĄ WYDAJNOŚĆ I WSZECHSTRONNOŚĆ. DOKŁADNIE TO, CZEGO MOŻNA OCZEKIWAĆ OD PRODUCENTA NAJLEPSZYCH NA ŚWIECIE NOŚNIKÓW TELESKOPOWYCH.

Dzięki wysokim parametrom mocy i momentu obrotowego nawet przy niskich obrotach silnik JCB EcoMAX T4i doskonale reaguje.

Turbosprężarka ze zmienną geometrią (VGT) zmniejsza opóźnienie, gwarantując świetną wydajność przy niskich obrotach. Sprężarka VGT zapewnia też duże przyspieszenia i dobre osiągi przy wyższych obrotach.

## Wydajna maszyna rolnicza.

**1** Maszyna rolnicza AGRI Loadall firmy JCB jest niezwykle zwrotna; niewielki rozstaw osi i duże kąty blokady sterowania umożliwiają skrócenie czasu manewrowania w gospodarstwie, zwłaszcza na ograniczonej przestrzeni.

**2** Napęd na 4 koła jest opcją standardową, więc maszyna przez cały czas zachowuje trakcję. Wystarczy nacisnąć przycisk, żeby przełączyć na tryb napędu na 2 koła, w którym zużycie opon i paliwa na drodze jest mniejsze. Żeby maszyna sprawowała się lepiej w trudnym terenie, warto wybrać model z układem różnicowego ograniczenia poślizgu.

## Wydajny system podnoszenia i hydrauliki.

**3** Regeneracyjny system hydrauliczny pomaga zapewnić najkrótsze czasy cyklu i wysoką wydajność pracy w gospodarstwie rolnym.

**4** Automatyczny system płynnej jazdy (SRS) włącza się przy prędkości powyżej 4 km/h. Poprawia on przytrzymanie ładunku oraz komfort (a więc i wydajność) podczas szybszej jazdy po drogach i polach. Można go też włączyć samodzielnie niezależnie od położenia wysięgnika.

**5** Dzięki systemowi szybkozłączy JCB zmiana osprzętu jest szybka i prosta — dostępne są mocowania z użyciem sworzni i stożków, systemu JCB Q-fit oraz złączy przemysłowych.



## Wydajny układ sterowania.

**E** Automatyczna funkcja kontroli łyżki JCB ułatwia odmierzanie ładunku lub jego całkowite wyładowanie z łyżki bądź wideł za pomocą przycisku funkcji na drążku sterowniczym. Ładunek jest wyładowywany szybko i pod pełną kontrolą.

**Z** W maszynach serii AGRI Loadall są do wyboru trzy tryby sterowania. Tryb 2 kół skrętnych nadaje się doskonale do jazdy z dużą prędkością po drogach. Tryb 4 kół skrętnych sprawdza się najlepiej w ograniczonych przestrzeniach. Natomiast tryb kraba jest odpowiedni podczas manewrów przy ścianach i budynkach rolniczych. Operator może przełączać między trybami w ruchu bez prostowania kół.

**E** Wszystkie modele serii są wyposażone w przełącznik zmiany biegów, w trybie automatycznym lub ręcznym, montowany na drążku sterowania, dzięki czemu za pomocą jednego ergonomicznego elementu sterującego szybko i bez trudu zmienisz biegi, prędkość czy kierunek jazdy.

**E** Maszyny Agri Loadall są standardowo wyposażone w dodatkowe zawory suwakowe, które zapewniają obsługę szerokiej gamy osprzętu i maksymalną wszechstronność. W kabinie jest teraz również nowy przycisk zmniejszania ciśnienia w hydraulicznych przewodach dodatkowych z przodu i z tyłu. Przewody pomocnicze o stałym przepływie są instalowane w standardzie.



Możliwość obsługi układu napędowego za pomocą pedału hamulca zapewnia wielofunkcyjność i wyższą moc silnika podczas załadunku lub przenoszenia obciążenia. Natomiast dzięki układowi wspomagania wszystkich kół hamowanie przebiega płynnie i jest precyzyjne.

6



7



8



9



## TRAFNA INWESTYCJA.

MASZYNY Z SERII JCB AGRI LOADALL MAJĄ ZAPEWNIĆ NAJWYŻSZĄ WYDAJNOŚĆ PRZEZ CAŁY OKRES EKSPLOATACJI. WSZYSTKIE OFERUJĄ NAJLEPSZY ZWROT Z INWESTYCJI. WYJĄTKOWA OSZCZĘDNOŚĆ PALIWA I BEZKONKURENCYJNIE WYSOKA WARTOŚĆ W PRZYPADKU ODSPRZEDAŻY PRZEKŁADA SIĘ NA NISKIE KOSZTY UTRZYMANIA.

### Wydajne silniki EcoMAX.

1 Silniki EcoMAX firmy JCB o mocy 81 kW/109 KM, 93 kW/125 KM lub 108 kW/145 KM są wyposażone w wentylator chłodzący o zmiennej prędkości, który automatycznie reaguje na zmianę temperatury otoczenia, regulując prędkość swojej pracy dla zapewnienia maksymalnej oszczędności oraz zminimalizowania hałasu.

Ze względu na brak systemu oczyszczania gazów spalinowych silniki EcoMAX pozwalają zaoszczędzić na kosztach serwisowania.

2 Maszyny rolnicze AGRI Loadall firmy JCB są produkowane w ramach programu efektywnego projektowania, dzięki czemu zużywają nawet o 18% mniej paliwa niż modele Tier 3.

3 Silnik można dostosować do pracy na paliwach o mniejszej liczbie cetanowej, co ułatwia późniejszą odsprzedaż w wielu regionach.

4 Ekran LED na desce rozdzielczej informuje o zużyciu paliwa (ilość paliwa pozostała w zbiorniku, zużycie paliwa od ostatniego tankowania, aktualne średnie spalanie).

Silnik EcoMAX firmy JCB jest w stanie uzyskać wysokie parametry mocy i momentu obrotowego nawet przy niskich obrotach rzędu 1300-1400 obr./min, co zapewnia paliwooszczędną współpracę układów napędowego i hydraulicznego.

Innowacyjna technologia czystego spalania w silnikach JCB pomaga nam spełniać normy Tier 4 Final bez systemów oczyszczania gazów spalinowych, takich jak filtry DPF. To oczywiście znaczy, że możesz zapomnieć o kosztownej regeneracji i wymianie tych filtrów.



## Niższe koszty eksploatacji.

**E** Innowacyjny system regeneracyjny w układzie hydraulicznym pomaga wycisnąć maksimum mocy z każdej cennej kropli paliwa. Siła grawitacji jest wykorzystywana do opuszczania i chowania wysięgnika lepiej niż wcześniej.

**E** Rolnicy na całym świecie chętnie kupują maszyny Loadall firmy JCB nie tylko dlatego, że słyną one z legendarnej już wydajności i dbałości o wykonanie, ale również ze względu na stosunkowo wysoką wartość odsprzedaży.

**Z** Model AGRI Super Loadall jest wyposażony w układ TorqueLock przy biegach 5 i 6 umożliwiającą poruszanie się z większą prędkością, krótsze czasy przejazdu i ograniczone zużycie paliwa podczas jazdy drogowej.

Hamulce z dużym odstępem między klockami i tarczami zapewniają ograniczenie zjawiska ocierania okładzin hamulcowych podczas jazdy drogowej i przenoszenia ładunku, co pozwala na zwiększenie oszczędności paliwa nawet o 2%.

**E** Nasz system zabezpieczeń posiada atest firmy Thatcham (zależnie od terytorium), co pozwala obniżyć koszty ubezpieczenia.



CZAS CYKLI HYDRAULICZNYCH (541-70 AGS BEZ ŁADUNKU)	
	W sekundach
Podnoszenie	5
Obniżanie	5,2
Wysuwanie	6,7
Składanie	5
Wyladunek łyżki	2,9
Załadunek łyżki	2,3



# WYTRZYMAŁOŚĆ I TRWAŁOŚĆ.

ROZUMIEMY, ŻE PRACE ROLNE MOGĄ BYĆ CIĘŻKIE I TRUDNE. Z TEGO POWODU PODCZAS BUDOWY MASZYN ROLNICZYCH AGRI LOADALL PRIORYTETOWE ZNACZENIE MAJĄ TAKIE ASPEKTY JAK TRWAŁOŚĆ, NAJWYŻSZEJ JAKOŚCI ELEMENTY ORAZ STOSOWANIE INNOWACYJNYCH PROCESÓW PRODUKCYJNYCH. I WŁAŚNIE DLATEGO NASZE MASZYNY POZOSTAJĄ WYDAJNE PRZEZ DŁUGI CZAS EKSPLOATACJI.

W pełni zespawane jednoelementowe podwozie pozwala uzyskać maksymalną wytrzymałość i zminimalizować masę maszyny. Wysięgnik w maszynach AGRI Loadall jest mocowany nisko na podwoziu, zapewniając niezwykle sztywną konstrukcję i doskonałą widoczność.



## Trwała konstrukcja wysięgnika.

**1** Duże nakładki elementów wysięgnika o długości nawet 1 m zapewniają maksymalną wytrzymałość i trwałość.

Przewody hydrauliczne są często narażone na uszkodzenia, więc poprowadziliśmy je wewnątrz wysięgnika, by nic im nie groziło.

W płycie wysięgnika w kształcie odwróconej litery „U” zainstalowaliśmy całkowicie spawane płyty zamykające dające maszynie większą moc; ograniczyliśmy też liczbę przegubów i punktów nacisku we wbudowanym zakończeniu wysięgnika i w jednoelementowej płycie zamykającej.

## Wbudowane zabezpieczenia.

**2** Boczny montaż i cofnięcie maski silnika zapewniają jej ochronę.

**3** Nasze maszyny rolnicze AGRI Loadall o wysokości podnoszenia 7 m lub więcej mają składane tylne reflektory, co ułatwia zachowanie ich czystości i chroni przed typowymi uszkodzeniami w rolnictwie.

**4** Zamontowanie przednich i górnych osłon dachowych jest opcjonalne i umożliwia lepszą ochronę przed spadającymi odłamkami, kiedy wysięgnik znajduje się w górze.

**5** Podpory o wysokiej wytrzymałości łagodzą ogromne naprężenia wytwarzane podczas prac wymagających ciągłego przenoszenia ciężkich materiałów.





Aby dowieść trwałości silników EcoMAX firmy JCB, poddaliśmy je trwającym 110 000 godzin testom na 70 różnych maszynach w najtrudniejszych operacjach i warunkach.

## Trwałe elementy.

6 Modele nowej maszyny AGRI Loadall zostały poddane rygorystycznym testom, które obejmowały zwiększone obciążenie podwozia, wysięgnika i innych kluczowych elementów oraz wielokrotne korzystanie z układu napędowego w tysiącach typowych cykli rolniczych i długotrwałe testowanie na naszym nowym stanowisku rolkowym.

7 Montowane centralnie siłowniki podnoszenia, przechyłu i wysuwania eliminują skręcanie się i są utrzymywane w miejscu dzięki centralnie mocowanym elementom odlewanych z otworami, co zapewnia jeszcze większą wytrzymałość konstrukcji.

8 W firmie JCB tworzymy własne siłowniki hydrauliczne, kabiny, osie, układy napędowe i siniki — opracowane z myślą o wzajemnym perfekcyjnym dopasowaniu i optymalnej niezawodności działania.

Teraz mamy w ofercie solidne złącza Rockinger, które zapewniają maksymalne możliwości holowania przyczepy za maszynami Loadalls na obszarze całej Europy.



Aby zabezpieczyć maszyny AGRI Loadall na długie lata, przed malowaniem na kabiny nakładana jest warstwa stopu metodą elektroforezy.



## PŁYNNA PRACA.

MAKSYMALNIE WYDAJNA MASZYNA ROLNICZA MUSI BYĆ INTUICYJNA I WYGODNA W OBSŁUDZE W NAJROZMAITSZYCH WARUNKACH. MASZYNY AGRI LOADALL FIRMY JCB ZAPEWNIĄ NAJBARDZIEJ ERGONOMICZNE ŚRODOWISKO PRACY, A ROZMAITE UDOGODNIENIA POZWALAJĄ OPERATOROWI ZACHOWAĆ KONCENTRACJĘ PRZEZ CAŁY DZIEŃ.

### Ergonomiczne elementy sterujące.

- 1 Maszyny AGRI Loadall są wyposażone w pojedynczy drążek sterowania proporcjonalnego z serwomechanizmem, dzięki czemu sterowanie jest szybkie i precyzyjne.
- 2 Podświetlane przełączniki umożliwiają szybki i pewny wybór elementu sterującego, nawet w ciemności.
- 3 Żadnemu operatorowi, niezależnie od jego doświadczenia, obsługa maszyn JCB Loadall nie powinna sprawiać problemów. Układ wnętrza kabiny jest prosty i intuicyjny — podobny do tego, jaki można spotkać w samochodach.
- 4 Teleskopowa kolumna kierownicy o regulowanym pochyleniu umożliwia jej dostosowanie do dowolnego stylu jazdy.



Standardowo przyciemniane szyby kabiny w modelach serii Agri Loadall odbijają 30% energii słonecznej, zwiększając komfort pracy operatora.



Nowy drapieżny wygląd zewnętrzny tych maszyn to nie tylko zmiany estetyczne — przepływ powietrza z wentylatora chłodzącego został skierowany w górę przez górną część maski, co zapobiega gromadzeniu się kurzu.

## Komfort i wygoda.

5 Aby zapewnić operatorowi maksymalny komfort pracy, nasz układ grzewczy o 7 różnych ustawieniach prędkości wentylatora wytwarza odpowiednią temperaturę przez cały rok — od mroźnej zimy po upalne miesiące żniw. Opcjonalnie montowana klimatyzacja pozwala zapewnić jeszcze większy komfort w kabinie.

6 Teraz oferujemy opcjonalne światła LED z przodu, z tyłu i na wysięgniku, które pozwalają zoptymalizować widoczność maszyny w nocy albo w innych ciemnych obszarach roboczych. Niedawno dodaliśmy też do naszej oferty światło LED na złączu.

7 Dzięki przeszklonemu dachowi i niskoprofilowej masce widoczność z maszyn rolniczych AGRI Loadall jest doskonała.

8 Zainstalowaliśmy zamek zewnętrzny z blokadą w górnej części drzwi — teraz możesz je zamknąć również z zewnątrz.



6



7



7



8

# BEZPIECZEŃSTWO I OCHRONA.

**RYGORYSTYCZNE ŚRODKI BEZPIECZEŃSTWA ZASTOSOWANE W MASZYNACH AGRI LOADALL POMAGAJĄ CHRONIĆ PRZED WYPADKAMI. WYPOSAŻONO JE TEŻ W BARDZO ZAAWANSOWANE TECHNOLOGIE ZABEZPIECZEŃ.**

## Ochrona ludzi.

- 1 Łatwy dostęp do kabiny z trzema punktami kontaktu i wygodnie rozmieszczonymi uchwytami, poręczami i stopniami.
- 2 Zawory zwrotne na siłownikach wysięgnika zabezpieczają przed jego gwałtownym opadnięciem w przypadku uszkodzenia przewodu.
- 3 Dzięki niskiemu profilowi wysięgnika i jego czopa czołowego widoczność do tyłu i dookoła w maszynach Loadall jest doskonała.
- 4 We wszystkich maszynach AGRI Loadall jest standardowo instalowany alarm cofania.
- 5 Technologia sterowania adaptacyjnego w przypadku ładunku umożliwia automatyczne sterowanie pracą układu hydraulicznego, zapewniając stabilność wzdłużną maszyn.

Montowany fabrycznie immobiliser JCB można uruchomić za pomocą niepowtarzalnego klucza lub opcjonalnej klawiatury do wpisywania kodu PIN. System automatycznie załącza się po upływie określonego czasu od wyłączenia silnika.

System zabezpieczeń w maszynach Loadall ma atest firmy Thatcham (zależnie od terytorium). Obejmuje on system Cesar Datatag (w pojazdach na terenie Wielkiej Brytanii), telematyczne urządzenie śledzące JCB LiveLink oraz immobiliser.

Przełącznik obecności operatora powoduje wyłączenie napędu w momencie, gdy operator opuszcza fotel, zapobiegając przypadkowym manewrom maszyny.



## MNIEJ SERWISOWANIA, WIĘCEJ EKSPLOATACJI.

TRUDNE WARUNKI PANUJĄCE W ROLNICTWIE WYMAGAJĄ, ABY NOŚNIK TELESKOPOWY POZOSTAWAŁ SPRAWNY JAK NAJDŁUŻEJ BEZ KONIECZNOŚCI SERWISOWANIA. DLATEGO MASZYNY LOADALL FIRMY JCB MAJĄ DŁUGIE OKRESY MIĘDZYPRZEGLĄDOWE, A GDY SERWIS JEST NIEUNIKNIONY, MOŻNA GO PRZEPROWADZIĆ ŁATWO I SZYBKO.

### Stać wydajność.

- 1 Większość silników Tier 4i korzysta z filtrów cząstek stałych (DPF) lub technologii SCR, co wymaga dodatkowej kontroli poziomu płynu AdBlue — w silnikach JCB EcoMAX nie ma takiej potrzeby.
- 2 Wszystkie codzienne przeglądy i czynności smarowania można wykonywać z poziomu gruntu; nasz scentralizowany system smarowania ułatwia i przyspiesza serwisowanie.
- 3 Dostęp do akumulatorów w maszynach AGRI Loadall jest łatwy i nie wymaga użycia specjalistycznych narzędzi. Do otwarcia zamykanej pokrywy wystarczy kluczyk zapłonowy.
- 4 Łatwe jest również dojście do zbiornika oleju napędowego, który można napełnić z poziomu gruntu. Kołnierz wlewu paliwa wyposażono w integralny filtr wstępny, który zabezpiecza przed zanieczyszczeniem paliwa.
- 5 System smarowania suchego oznacza, że nasze podkładki są niezwykle wytrzymałe i mają długie okresy międzyprzebiegowe (500 godzin).
- 6 Wszystkie filtry cieczy (oleju silnikowego, oleju hydraulicznego i paliwa) są umieszczone w centralnych miejscach, co ułatwia i przyspiesza serwisowanie. Filtr powietrza jest również łatwo dostępny, a jego dwuelementowa konstrukcja ułatwia czyszczenie.



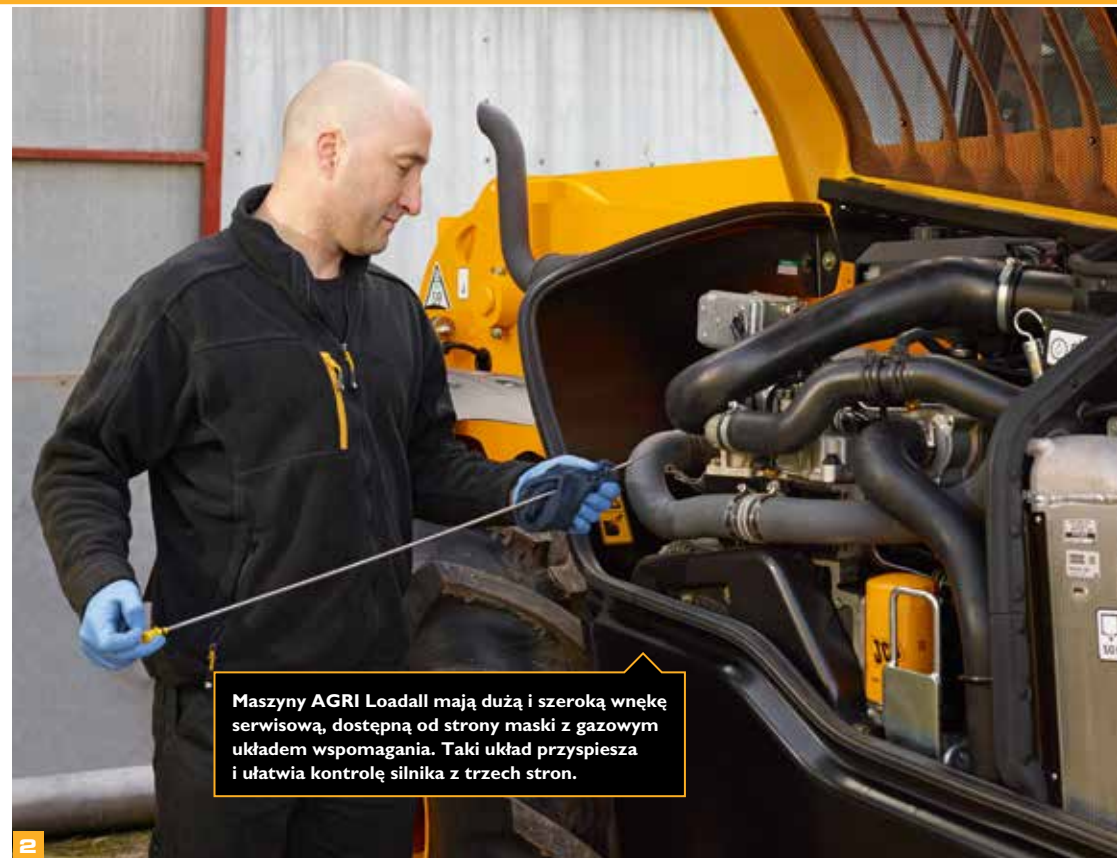
1



3



4



2

Maszyny AGRI Loadall mają dużą i szeroką wnękę serwisową, dostępną od strony maski z gazowym układem wspomagania. Taki układ przyspiesza i ułatwia kontrolę silnika z trzech stron.



5



6

## LIVELINK, INTELIGENTNIEJSZA PRACA.

**LIVELINK TO INNOWACYJNY SYSTEM OPROGRAMOWANIA, KTÓRY UMOŻLIWIA ZDALNE ZARZĄDZANIE MASZYNAMI JCB — ONLINE, ZA POMOCĄ POCZTY E-MAIL LUB PRZEZ TELEFON KOMÓRKOWY. DOSTĘP DO LICZNYCH DANYCH ZAPISYWANYCH W BEZPIECZNYM CENTRUM DANYCH OD ALARMÓW MASZYNY PO INFORMACJE ARCHIWALNE.**

### **Korzyści związane z konserwacją**

Precyzyjne monitorowanie godzin i alarmy serwisowe ułatwiają planowanie konserwacji, a dane o lokalizacji w czasie rzeczywistym ułatwiają zarządzanie flotą. Dostępne są również krytyczne alarmy maszyny i rejestracja archiwalnych konserwacji.



### **Korzyści związane z produktywnością oraz kosztami**

Wszystkie maszyny Loadall Tier 4i z systemem LiveLink mogą teraz wysłać pełne dane o zużyciu paliwa, czasie bezczynności oraz obciążeniu silnika przez stronę internetową LiveLink, a Ty możesz ograniczyć zużycie paliwa, zaoszczędzić pieniądze i poprawić wydajność. Informacje o lokalizacji maszyny mogą także przyczynić się do zwiększenia wydajności, a pośrednio wpłynąć na ograniczenie kosztów ubezpieczenia.

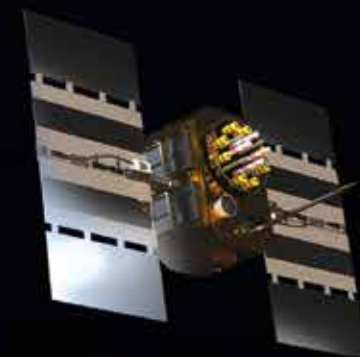


### **Korzyści związane z zabezpieczeniami**

Przesyłane w czasie rzeczywistym przez system LiveLink alarmy informują o przekroczeniu przez maszynę wyznaczonych granic geograficznych oraz o nieuprawnionym jej użyciu. Inne korzyści to informacje w czasie rzeczywistym o lokalizacji i zaawansowany system zgodności ECU (łączy system LiveLink z immobiliserem lub układem ECU).



**LIVELINK**



## WARTOŚĆ DODANA.

DZIAŁAJĄCA NA CAŁYM ŚWIECIE SIĘĆ PUNKTÓW OBSŁUGI KLIENTA FIRMY JCB ZAPEWNIĄ POMOC TECHNICZNĄ NA NAJWYŻSZYM POZIOMIE. NIEZALEŻNIE OD POTRZEB I MIEJSCA UDZIELAMY SZYBKIEJ I SKUTECZNEJ POMOCY, ABY ZAPEWNIĆ PEŁNĄ FUNKCJONALNOŚĆ MASZYN.



1

**1** Zespół pomocy technicznej zapewnia natychmiastowy i całonocny dostęp do fachowej wiedzy, a zespoły ds. finansów i ubezpieczeń oferują elastyczne i konkurencyjne oferty.

**2** Globalna sieć sprzedaży części zamiennych firmy JCB to kolejny czynnik poprawiający wydajność. Korzystając z 15 regionalnych central, możemy w ciągu 24 godzin dostarczyć ok. 95% wszystkich części w dowolne miejsce na świecie. Oryginalne części JCB są perfekcyjnie dopasowane do maszyn i gwarantują optymalną wydajność i produktywność.

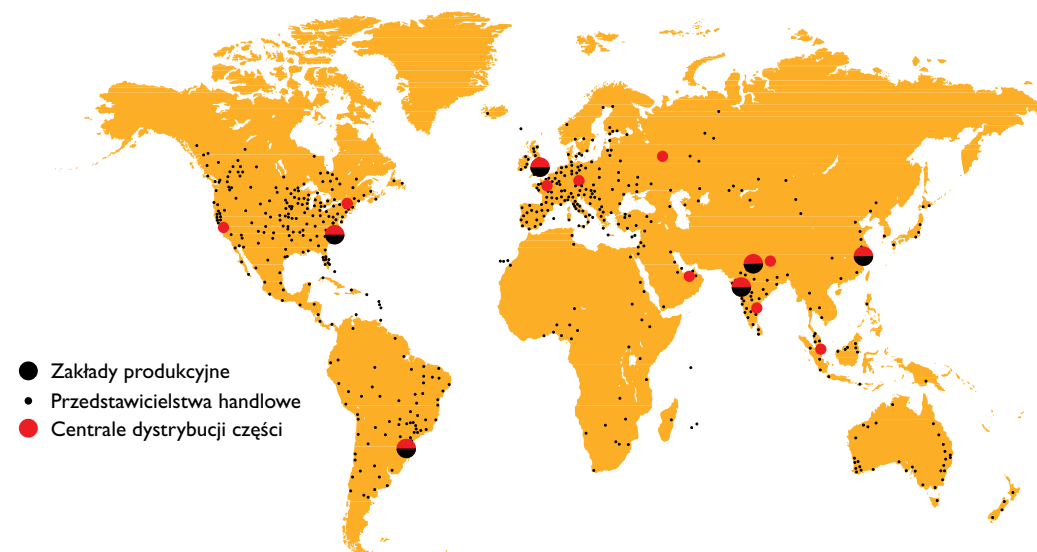


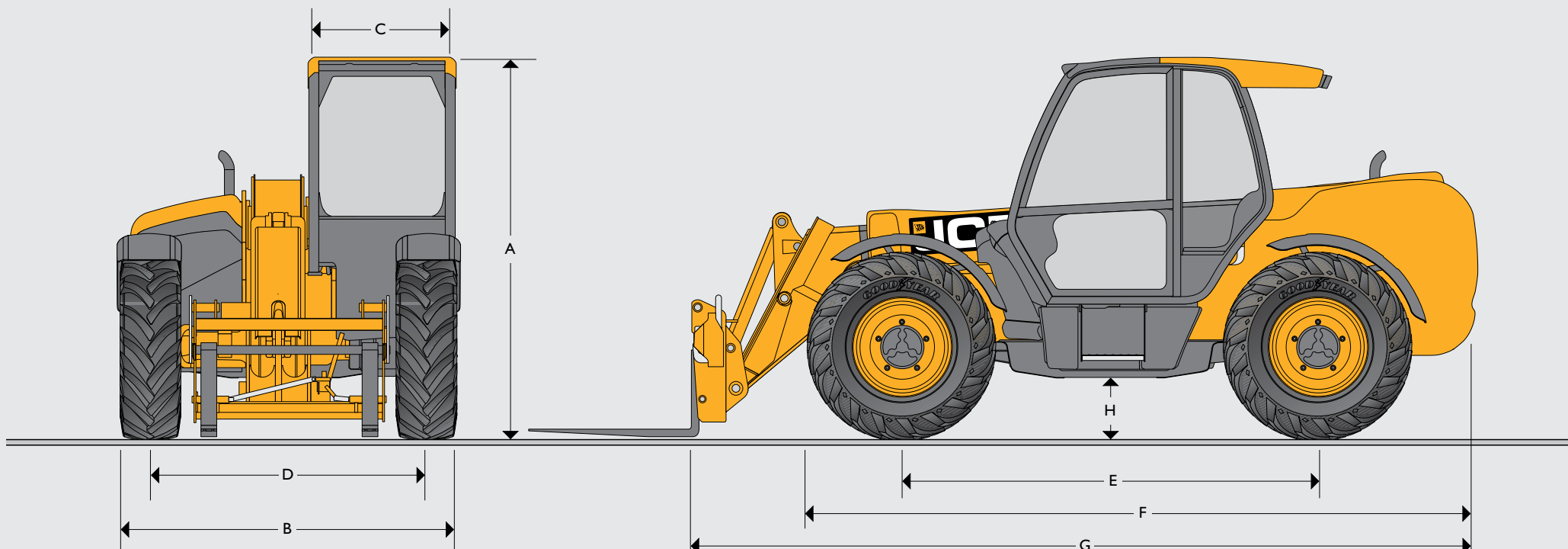
2

**3** Usługi serwisowe JCB Assetcare obejmują wszechstronne, przedłużone pakiety gwarancyjne i umowy serwisowe, a także umowy dotyczące wyłącznie serwisu lub napraw i konserwacji. Niezależnie od wybranej opcji nasze zespoły serwisowe na całym świecie oferują usługi w konkurencyjnych cenach, elastyczne umowy oraz szybkie i skuteczne naprawy w ramach ubezpieczenia.



3





## WYMIARY

Model maszyny		531-70	535-95	536-60	536-70LP	536-70	541-70
A Wysokość całkowita	m	2,49	2,49	2,49	2,33	2,49	2,49
B Szerokość całkowita (z oponami)*	m	2,29	2,36	2,29	2,29	2,29	2,29
C Szerokość wewnętrzna kabiny	m	0,94	0,94	0,94	0,94	0,94	0,94
D Rozstaw kół przednich	m	1,81	1,87	1,81	1,81	1,81	1,81
E Rozstaw osi	m	2,75	2,75	2,75	2,75	2,75	2,75
F Długość całkowita do opon przednich	m	4,38	4,38	4,03	4,38	4,38	4,38
G Długość całkowita do przedniego nośnika osprzętu	m	4,99	4,99	4,55	4,99	4,99	4,99
H Prześwit pod pojazdem	m	0,4	0,4	0,4	0,4	0,4	0,4
Zewnętrzny promień skrętu (z oponami)	m	3,7	3,7	3,7	3,7	3,7	3,7
Kąt przechylenia do tyłu nośnika osprzętu	stopnie	42,6	41	42,6	42,6	42,6	42,6
Kąt przechylenia do przodu nośnika osprzętu	stopnie	37,5	24	42,5	37,5	37,5	37,5
Masa	kg	6900	8020	7200	7840	7800	7800
Opony		460/70 R24	445/70 R24	460/70 R24	460/70 R24	445/70 R24	445/70 R24

Maszyna przedstawiona na ilustracji ma opcjonalną klimatyzację montowaną na dachu w modelach Agri Plus i Agri Super.

\*Zależnie od ogumienia.



## WYDAJNOŚĆ PODNOSZENIA

Model maszyny		531-70	535-95	536-60	536-70/536-70LP	541-70
Udźwig maksymalny	kg	3100	3500	3600	3600	4100
Udźwig na pełnej wysokości	kg	2400	1600	3600	2500	2500
Udźwig przy pełnym zasięgu	kg	1250	500	1500	1350	1500
Wysokość podnoszenia	m	7	9,5	6,2	7	7
Zasięg na maksymalnej wysokości podnoszenia	m	0,48	2,43	0,87	0,48	0,48
Maksymalny zasięg w przód	m	3,7	6,52	3,3	3,7	3,7
Zasięg z obciążeniem wynoszącym 1 t	m	3,7	5,08	3,3	3,7	3,7
Wysokość odkładania	m	6,3	8,78	5,42	6,3	6,3

Zgodność z wymogami testu stabilności określonymi normą EN 1459 Załącznik B.

## SILNIK

Model maszyny		531-70/535-95/536-60/536-70LP/536-70/541-70	531-70/535-95/536-60/536-70LP/536-70/541-70
Poziom emisji spalin		Stage IIb/Tier 4i	Stage IIb/Tier 4i
Model		Agri	Agri Plus/Agri Super
Producent		JCB	JCB
Pojemność skokowa	litry	4,4	4,4/4,8
Liczba cylindrów		4	4
Średnica cylindrów	mm	103	103 / 106
Skok	mm	132	132 / 135
Układ doładowania		Turbosprężarka i chłodnica powietrza	Turbosprężarka i chłodzenie
<b>Moc znamionowa</b>			
Moc przy 2200 obr./min	kW (KM)	81 (109)	93 (125) / 108 (145)
<b>Znamionowy moment obrotowy</b>			
Moment obrotowy przy 1300 obr./min	Nm	–	–
Moment obrotowy przy 1500 obr./min	Nm	516	550 / 560

<b>UKŁAD NAPĘDOWY</b>	<p><b>Stage IIIb/Tier 4i</b></p> <p><b>Agri/Agri Plus:</b> Przekładnia Powershift firmy JCB obejmuje przemiennik momentu obrotowego, skrzynię przekładni stożkowej i 4-biegową skrzynię Powershift. Całość tworzy pojedynczą, niezawodną jednostkę. Ręczna zmiana biegów sterowana z poziomu jednego drążka sterowania z 4 biegami w przód i 4 biegami wstecz przekładni Powershift. Prędkość jazdy 33 km/godz. Stały napęd na 4 koła. Możliwość regulacji układu napędowego za pomocą pedału hamulca. Agri Super: 6-biegowa przekładnia firmy JCB obejmuje przemiennik momentu obrotowego, skrzynię przekładni stożkowej i 6-biegową skrzynię Powershift z blokadą TorqueLock na 5 i 6 biegu. Całość tworzy pojedynczą, niezawodną jednostkę. 2 tryby robocze: ręczny i automatyczny. Prędkość jazdy 40 km/godz. Elektrycznie sterowany wybór napędu na 2 lub 4 koła. Zmiana biegów z poziomu jednego drążka sterowania. Automatyczny wybór między biegami 4–6 w trybie automatycznym. Możliwość regulacji układu napędowego za pomocą pedału hamulca. Przednie i tylne osie napędowe: osie napędowe/kierowane ze zwolnicami planetarnymi JCB w piastach kół i mechanizmami różnicowymi z proporcjonalnym przenoszeniem momentu obrotowego Max-Trac.</p> <p><b>Przednie i tylne osie napędowe:</b> osie napędowe/kierowane ze zwolnicami planetarnymi JCB w piastach kół i mechanizmami różnicowymi z proporcjonalnym przenoszeniem momentu obrotowego Max-Trac.</p>
<b>HAMULCE</b>	<p><b>Hamulce główne:</b> aktywowane hydraulicznie, z autoregulacją, na przedniej osi hamulce wielotarczowe mokre, zanurzone w oleju, z dużym odstępem między klockami i tarczami.</p> <p><b>Hamulec postojowy:</b> Obsługiwany ręcznie hamulec tarczowy na wyjściu skrzyni biegów (93 kW/125 KM, 108 kW/145 KM — typ tarcz: zanurzone w oleju).</p>
<b>WYSIĘGNIK I NOŚNIK OSPRZĘTU</b>	Wysięgnik wyprodukowano ze stali o dużej wytrzymałości na rozciąganie. Do samopoziomującego nośnika osprzętu z systemem Q-fit firmy JCB i blokadą sworzni aktywowaną za pomocą dźwigni można mocować widły paletowe i wiele innych rodzajów osprzętu.
<b>UKŁAD KIEROWNICZY</b>	Hydrostatyczny układ kierowniczy ze wspomaganiami i wspomaganymi drążkami kierowniczymi poprzecznymi na obu osiach.

<b>KABINA DELUXE</b>	<p>Cicha, bezpieczna i wygodna kabina spełnia wymogi norm ROPS ISO 3471 oraz FOPS ISO 3449. Wszystkie szyby są przyciemniane, w tym przednia i górną — wielowarstwowe. Poprzeczki dachowe, wycieraczki szyby przedniej, tylnej i górnej ze spryskiwaczami, funkcja ogrzewania/odmgławiania. Otwierane tylne okno. Audiowizualny system ostrzegania ze wskaźnikami temperatury płynu chłodniczego, wody w paliwie, ciśnienia oleju silnikowego, układu oczyszczania powietrza, stanu naładowania akumulatora, temperatury i ciśnienia oleju przekładniowego. Licznik motogodzin i prędkościomierz. Temperatura silnika, wskaźnik ilości paliwa i zegar. Regulowana kolumna kierownicy z wygodną funkcją przełączania trybu Powershift oraz jazdy do przodu/do tyłu. Przepustnica i pedał hamulca montowane w podłodze. Regulowany fotel z doskonałym zawieszeniem i umieszczonym obok hamulcem postojowym. Automatyczny system ostrzegania ze wskaźnikami momentu obciążenia umieszczony na poziomie wzroku, odbierający sygnały z czujnika ładunku na tylnej osi. System ten stale monitoruje stabilność maszyny z przodu i pozwala operatorowi zachować kontrolę nad pojazdem w każdych warunkach.</p> <p><b>Sterowanie układem hydraulicznym:</b></p> <p><b>Agri/Plus/Super:</b> Pojedynczy drążek sterowania z serwomechanizmem montowany w kabinie, z funkcją biegu do przodu/neutralnego/wstecznego, progresywnym wyciąganiem/cofaniem i systemem stałego przepływu układu pomocniczego.</p>
<b>OPCJE I AKCESORIA</b>	<p>Opcje: Przednie i tylne światła robocze, obrotowe światło ostrzegawcze, gaśnica, przemysłowe opony radialne, sterowanie elektryczne zmianą napędu na 2 lub 4 koła, mechanizm różnicowy ograniczający poślizg przedniej osi, osłona szyby przedniej i górnej, fotel z zawieszeniem pneumatycznym, roleta na szybę przednią i górną, zestaw radiowy, klimatyzacja, wentylator z funkcją zmiany kierunku obrotów, wycieraczki ze spryskiwaczami z 2 prędkościami pracy i trybem przerywanym, układ dodatkowy z wysokim natężeniem przepływu, system płynnej jazdy (SRS), osprzęt do holowania z zestawem oświetlenia przyczepy, dostępne różne opcje nośnika osprzętu — skontaktuj się z lokalnym przedstawicielem. Zestaw oczyszczania powietrza.</p>

OPCJE			
Model	531-70, 536-60, 536-70LP, 536-70, 541-70	535-95	541-70
Submodel	Agri/DS, Agri Plus/DS + Agri Super	Agri/DS, Agri Plus/DS + Agri Super	BIOMASTER
<b>Wyposażenie standardowe</b>			
Regeneracyjny system hydrauliczny (opuszczanie i chowanie wysięgnika)	●	Tylko opuszczanie	●
Amortyzacja w położeniach krańcowych (podnoszenie i cofanie wysięgnika)	●	Tylko podnoszenie	●
Szybkie odpowietrzanie układu dodatkowego	●	●	●
Zwiększona średnica przewodów układu podnoszenia/opuszczania i wysuwania/cofania — ze 1/2" na 5/8"	●	Tylko podnoszenie/opuszczanie	●
System sterowania łyżką	●	●	●
<b>Opcje</b>			
Automatyczny system SRS	Standard: Agri Super	Standard: Agri Super	○
Złącza Rockinger (6 rodzajów)	○	○	○
Światła robocze LED (przód i tył)	○	○	●
Światła robocze LED na wysięgniku (wysięgnik)	○	○	●
Światło tylne na złączu	Standard: jeśli złącze jest wybrane	Standard: jeśli złącze jest wybrane	Standard: jeśli złącze jest wybrane
Tylne światło LED na złączu	Opcja: jeśli złącze jest wybrane	Opcja: jeśli złącze jest wybrane	Opcja: jeśli złącze jest wybrane
<b>BIOMASTER</b>			
Wentylator z funkcją automatycznej zmiany kierunku obrotów	○	○	●
Pokrywa zakończenia wysięgnika	○	○	●
Klimatyzacja	○	○	●
Zestaw oczyszczania powietrza	○	○	●
Zdalne smarowanie	○	○	●

- Standard
- Opcja

UKŁAD HYDRAULICZNY						
		531-70	535-95	536-60	536-70/536-70LP	541-70
Model		Agri/Agri Plus/Agri Super	Agri/Agri Plus/Agri Super	Agri/Agri Plus/Agri Super	Agri/Agri Plus/Agri Super	Agri/Agri Plus/Agri Super
Ciśnienie robocze w układzie	bary	241	241	260	260	260
Główny układ hydrauliczny	l/min	140	140	140	140	140
Pompa		Zmienny wydatek	Zmienny wydatek	Zmienny wydatek	Zmienny wydatek	Zmienny wydatek
<b>Czas cykli hydraulicznych</b>		<b>W sekundach</b>	<b>W sekundach</b>	<b>W sekundach</b>	<b>W sekundach</b>	<b>W sekundach</b>
Podnoszenie		4,5	5,6	5,7	5	5
Obniżanie		5,7	6,3	5,7	5,2	5,2
Rozkładanie		6,7	9,4	5,9	6,7	6,7
Cofanie		5	10	4,8	5	5
Wyładunek łyżki		2,9	1,9	2,7	2,9	2,9
Załadunek łyżki		2,3	2,5	2,1	2,3	2,3

MOŻLIWOŚCI SERWISOWE		
Zbiornik paliwa	litry	146
Zbiornik oleju hydraulicznego	litry	113
Płyn chłodniczy	litry	23
Zbiornik paliwa 536-70LP	litry	125

UKŁAD ELEKTRYCZNY		
Napięcie systemowe	Wolty	12
Alternator	Amperogodziny	80
Pojemność akumulatora	Amperogodziny	62



**JEDNA FIRMA, PONAD 300 MASZYN.**

Najbliższy przedstawiciel handlowy firmy JCB

**MASZYNY AGRI LOADALL 531-70/535-95/536-60/536-70LP/536-70/541-70**

Moc brutto: 81 kW/109 KM – 108 kW/145 KM

Udźwig: 3100–4100 kg Wysokość podnoszenia: 6200–9500 mm

JCB Agriculture, Rocester, Staffordshire, Wielka Brytania ST14 5JP.

Tel.: +44 (0)1889 590312 Adres e-mail: [salesinfo@jcb.com](mailto:salesinfo@jcb.com)

Najnowsze informacje dotyczące naszej gamy produktów są dostępne pod adresem: [www.jcb.com](http://www.jcb.com)

©2009 JCB Sales. Wszelkie prawa zastrzeżone. Żadne części niniejszej publikacji nie mogą być reprodukowane, przechowywane lub przekazywane w jakiegokolwiek formie ani jakimkolwiek środkami elektronicznymi, mechanicznymi lub innymi, ani kopiowane bez uzyskania wcześniejszej zgody działu JCB Sales. Wszelkie odniesienia w niniejszej publikacji do mas roboczych, rozmiarów, wydajności i innych osiągnięć podano wyłącznie w charakterze danych pomocniczych i mogą one być inne w poszczególnych typach maszyn. W związku z tym nie można się na nich opierać przy wyborze urządzeń do poszczególnych zastosowań. Wszelkie porady i wskazówki powinny być udzielane wyłącznie przez przedstawicieli handlowego firmy JCB. Firma JCB zastrzega sobie prawo do zmian danych technicznych bez wcześniejszego zawiadomienia. Zamieszczone w niniejszej dokumentacji ilustracje i dane techniczne mogą dotyczyć wyposażenia opcjonalnego i akcesoriów. Logo JCB stanowi zastrzeżony znak towarowy firmy J C Bamford Excavators Ltd.

9999/5709pl-PL 05/14 Issue 2 (T4i)

