

SERIA C5000



DEUTZ-FAHR
C5305





ZADBAJ O SPOKOJNE
ŻNIWA Z MARKĄ
DEUTZ-FAHR



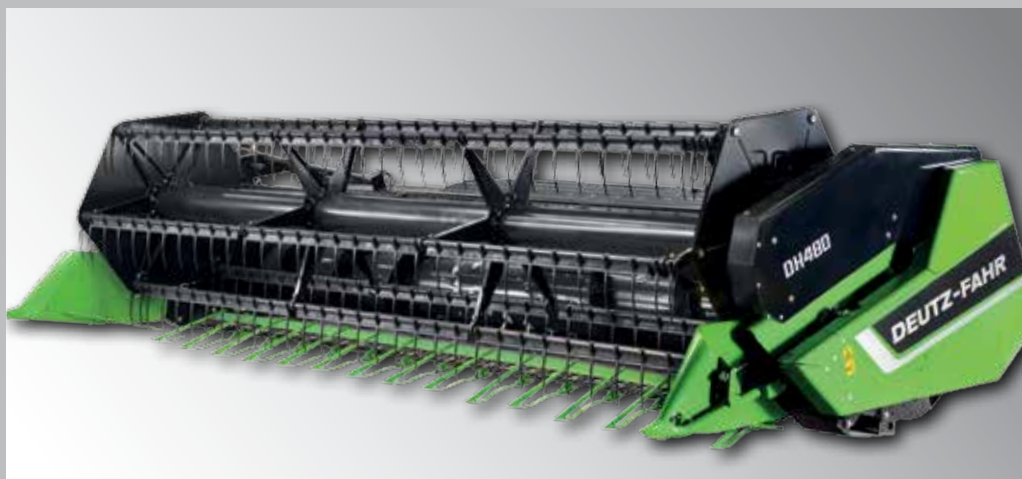
POZOSTAŃ NIEZALEŻNY - WYBIERZ SERIĘ 5000

DEUTZ-FAHR bazując na ponad 100-letniej historii doświadczeń w konstruowaniu i sprzedaży maszyn żniwnych wprowadza na rynek kolejne Serie kombajnów. Modele Serii C5000 uzupełniają gamę dotychczas oferowanych modeli o maszyny z silnikami poniżej 200KM. Co ważne najmniejsze modele w gamie przejęły sprawdzone podzespoły z większych kombajnów tej marki, zostały one jedynie zwężone na potrzeby mniejszej bryły kombajnu C5000. Kombajny DEUTZ-FAHR Serii C5000 to kombajny, które oferują najwyższą wydajność, wysoką jakość zbieranego ziarna, małe straty, zredukowane koszty eksploatacji, prostą i szybką obsługę. Prosta konstrukcja sprawia, że dostęp do wszystkich podzespołów jest bardzo dobry. Podobnie jak w większych modelach, także w C5000 napęd od silnika

wyprowadzono na dwie strony kombajnu. Najmniejsze maszyny w gamie zaprojektowano z myślą o małych i średnich gospodarstwach, są to maszyny budżetowe z prostym systemem sterowania manualnego wszystkimi parametrami pracy. Dla zapewnienia komfortu i wygody pracy operatora Serię C5000 wyposażono w komfortową kabinę z szybami o dużej powierzchni, układem klimatyzacji, fotelem z podłokietnikiem z którym zintegrowano joystick wielofunkcyjny. Na prawej konsoli w kabinie umieszczono przełączniki oraz monitor pokładowy. Co ważne - najmniejsze kombajny w gamie marki DEUTZ-FAHR to nowoczesne maszyny pięć-klawiszowe, proste ale jednocześnie wydajne i skuteczne w działaniu.



PRECYZYJNE CIĘCIE



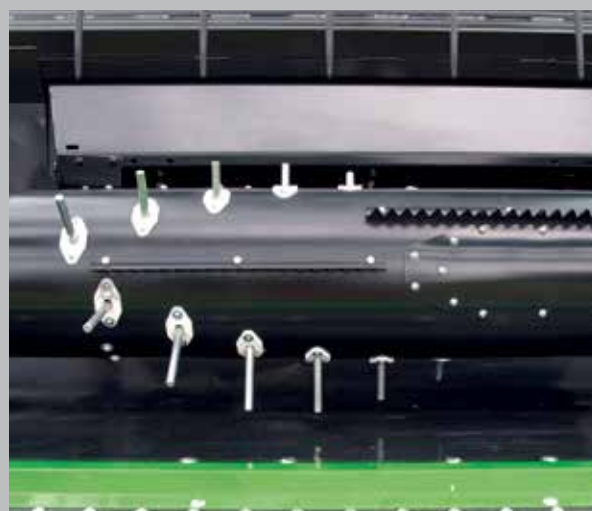
Wysko-wydajne hedery dedykowane do Serii C5000.



Sprawdzony planetarny napęd kosy.



System Schumacher Easy Cut II.



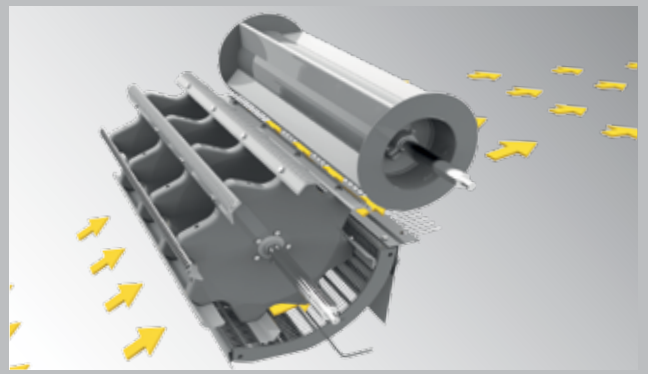
Ślimak z wysokimi kołnierzami oraz wysuwanyimi palcami ułożonymi spiralnie na jego środkowej części.

Pszenica, rzepak, słonecznik lub inne plony nie są trudnym wyzwaniem dla nowych kombajnów DEUTZ-FAHR Serii C5000. Maszyny są wyposażone w hedery o szerokościach roboczych od 3,60 do 4,80 metra, które świetnie sprawdzają się z tego rodzaju maszynami. System cięcia pracuje precyzyjnie, jego konstrukcja gwarantuje zredukowane straty mocy. Jednocześnie oferuje dużą szybkość cięcia z 1200 cieciami/min. Napęd na kosę przenosi zaawansowana przekładnia planetarna, która redukuje wibracje i hałas w trakcie pracy hedera. Nagarniacz jest regulowany za pomocą przycisków umieszczonych na joysticku wielofunkcyjnym. Jego prędkość obrotową można zmieniać także za pomocą przycisków. Operator może korzystać z docisku hedera do

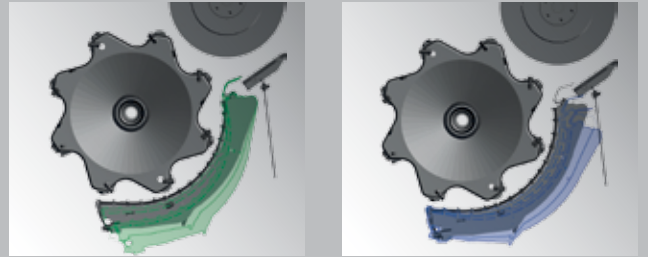
gruntu, stałej wysokości cięcia, może także wykorzystać funkcję Autocontrol dzięki której wysokość nad poziomem gruntu będzie regulowana automatycznie w trakcie jazdy. Przenośnik pochyły posiada wzmocnione łańcuchy. Wejście na przenośnik pochyły jest szerokie, dzięki temu system omlotu może być wykorzystany w optymalny sposób. Naprzemienne ułożenie poprzeczek na łańcuchach zapewnia stały przepływ masy przez przenośnik. W przypadku zbyt dużej ilości masy podawanej na przenośnik pochyły, po jego zapchaniu operator może uruchomić rewers. Na przenośniku zamontowano pokrywy, które zapewniają dostęp do łańcuchów.



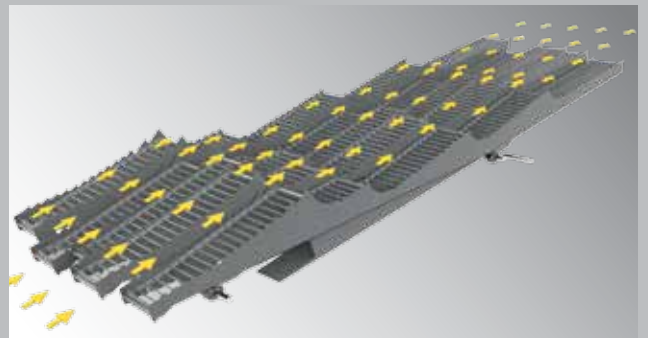
SPRAWDZONY, WYDAJNY SYSTEM OMŁOTU



System omlotu stosowany w modelach Serii C5000.



Niezależna regulacja szczeliny na wejściu i wyjściu z klepiska.



Optymalny przepływ masy na wytrząsaczach.

Wysoką wydajność systemu omlotu kombajnu DEUTZ-FAHR Serii C5000 zapewnia wykorzystanie dużego bębna o średnicy 600 mm z 8 cepami zamontowanymi na jego obwodzie. Geometria podzespołów systemu omlotu stosowana w kombajnach DEUTZ-FAHR sprawdziła się w różnego rodzaju plonach. Z dużym bębnem współpracuje długie klepisko, dzięki temu kąt opasania klepiska wynosi aż 121° a powierzchnia omlotu $0,72 \text{ m}^2$. W rezultacie nawet 95% ziarna jest separowane na etapie systemu omlotu. Różne rośliny wymagają dostosowania prędkości obrotowej bębna. W kombajnach Serii C5000 jest ona regulowana w zakresie od 410 do 1220 obr./min. Należy podkreślić, że podobnie jak w większych modelach szczelina pomiędzy

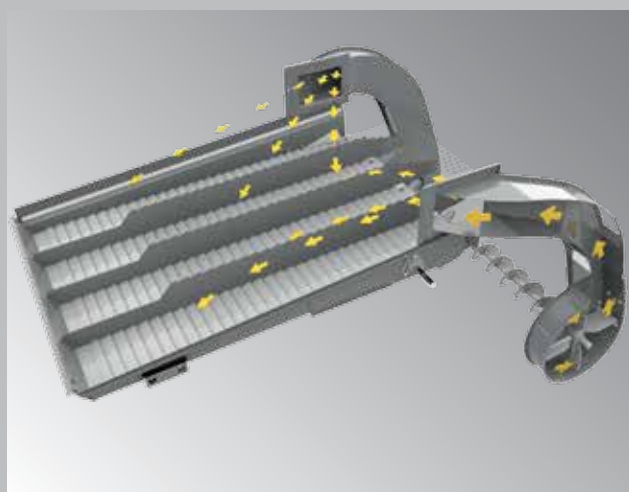
bębniem i klepiskiem jest regulowana niezależnie na wejściu i wyjściu. Regulacja jest wykonywana za pomocą dźwigni umieszczonych przy wejściu do kabiny kombajnu. System ten został zapożyczony z większych modeli kombajnów zbożowych marki DEUTZ-FAHR. Cechą charakterystyczną systemu omlotu jest stosunkowo łagodny przepływ masy przez system omlotu. Dzięki temu uzyskano wysoką jakość ziarna po omlocie, mało uszkodzeń oraz dobrą jakość słomy. Dodatkowo możliwy jest montaż różnego rodzaju klepisk do różnych roślin.



**DUŻE SITA,
WENTYLATOR
TURBINOWY**



Wentylator turbinowy z 44 łopatkami.



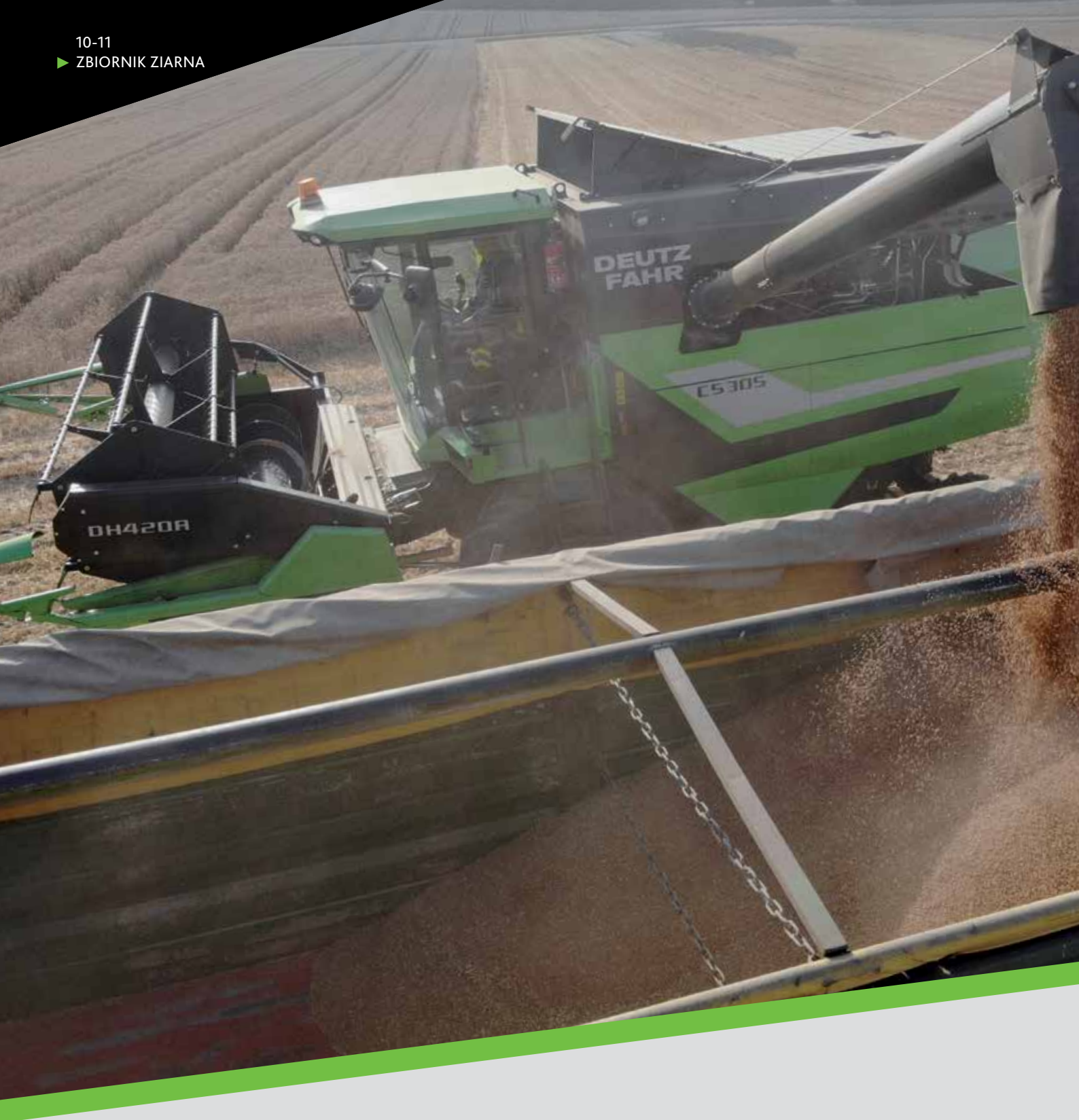
System powrotu niedomłotów DGR z mini-młocarniami.

SYSTEM CZYSZCZENIA KOMBAJNÓW C5000 TO SPRAWDZONE ROZWIĄZANIE

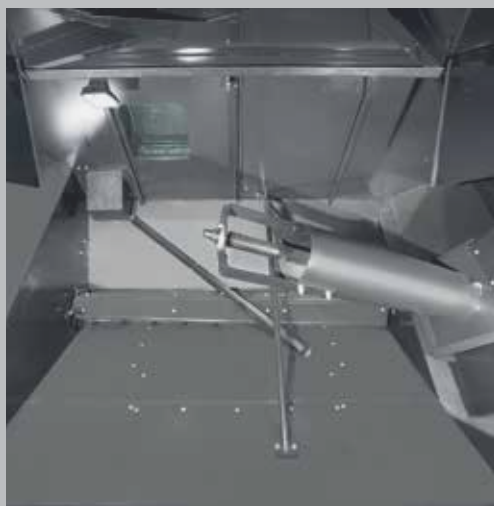
Modele C5000 to maszyny pięćo-klawiszowe z wytrząsaczami o powierzchni 4,22 m². Masa przesuwana jest przez cztery stopnie. Konstrukcja systemu czyszczenia i separacji zapewnia optymalny przepływ masy oraz wysoką wydajność. Sita mają powierzchnię 3,75 m² i dobrze sprawdzają się w pracy z różnego rodzaju ziarnem. Sita stanowią kombinację równego rodzaju otworów do przesiewania i skutecznego oddzielania zebranego plonu. Pozwala to na pracę kombajnu z równego rodzaju plonami w różnych warunkach. Jednak skuteczność działania systemu czyszczenia kombajnów DEUTZ-FAHR nie zależy jedynie od konstrukcji samych sit; duży udział ma wykorzystanie nowatorskiego rozwiązania w postaci wentylatora turbinowego. Pomimo kompaktowych gabarytów, wentylator modeli C5000 oferuje bęben o średnicy 400 mm oraz 44 łopatki rozmieszczone na całej szerokości roboczej turbiny. Taka konstrukcja pozwala na podawanie równego strumienia powietrza na całej szerokości kombajnu i dobre czyszczenie plonu.

DGR

Kolejne rozwiązanie stworzone i opatentowane przez inżynierów marki DEUTZ-FAHR. System Double Grain Return podnosi walory użytkowe i parametry kombajnów DEUTZ-FAHR. Po dwóch stronach kombajnu zamontowano dwie mini-młocarnie. System pozwala na doczyszczenie niedomłotów i podanie uzyskanego materiału z powrotem na podsiewacz poprzez dwa kanały. Materiał nie jest podawany na bęben, nie obciąża go dodatkowo. Na ściankach mini-młocarni umieszczono specjalne tarki do doczyszczenia niedomłotów. Operator może zmieniać tarki, ich konstrukcja pozwala na zmianę sposobu czyszczenia zebranego materiału i dostosowanie jakości pracy systemu DGR do aktualnych potrzeb. Kombajny zbożowe DEUTZ-FAHR to nie tylko zaawansowana technologia ale także wyjątkowa innowacyjność, system DGR to rozwiązanie unikalne, jedyne w swoim rodzaju, które zyskało uznanie użytkowników tych maszyn.



POJEMNY ZBIORNIK NA ZEBRANE ZIARNO



Największy w swojej klasie zbiornik na ziarno o pojemności 4600 litrów.



Okienko do pobierania próbek ziarna.



Wyładunek w trakcie zbioru na przyczepy z wysokimi burtami.

ZBIORNIK ZIARNA

Modele Serii C5000 wyposażono w zbiornik ziarna o pojemności 4600 litrów: dzięki temu kombajny mogą pracować długo bez konieczności wyładunku. Zbiornik może być bardzo szybko rozładowany, czas wynosi około 1 minuty. Co ważne wyładunek jest możliwy w każdym ustawieniu rury wyładowniczej i nie wymaga pełnego jej otwarcia.

SŁOMA DŁUGA LUB KRÓTKA

Precyzyjna sieczkarnia montowana w kombajnach zbożowych DEUTZ-FAHR pozwala na odpowiednie przygotowanie słomy do dalszego

wykorzystania w gospodarstwie. Sieczkarnia rozdrabnia słomę i pozwala na jej rozrzut na dużej powierzchni. Duży rozrzut pozwala na wykorzystanie szerokich hederów. Uruchomienie sieczkarni wymaga użycia specjalnej dźwigni w tylnej części kombajnu. Dobry dostęp do ostrzy redukuje czas obsługi samej sieczkarni. Wysoka moc silnika kombajnu i małe straty mocy na podzespołach napędu umożliwiają zachowanie najlepszych parametrów i najwyższej wydajności w trakcie pracy kombajnu. System omłotu w kombajnach DEUTZ-FAHR spełnia także oczekiwania rolników, przygotowujących słomę do wykorzystania w dalszej produkcji zwierzęcej. Norma stała się to, że kombajny DEUTZ-FAHR gwarantują dużą dbałość nie tylko o zbierane ziarno ale także o słomę.



KOMFORT I WYGODA DLA OPERATORA



Kabina Commander Cab EVO.



Wydajny system wentylacji oraz klimatyzacji.



Mechaniczne sterowanie funkcjami.

KABINA COMMANDER CAB EVO

Kabina COMMANDER CAB EVO II oferuje wysoki komfort i najlepsze rozwiązania techniczne, po to aby zapewnić najwyższy komfort pracy operatora, zmniejszyć jego zmęczenie w trakcie wielogodzinnych prac. Wyposażenie kabiny modeli Serii C6000 gwarantuje pełne bezpieczeństwo użytkownika kombajnu w każdych warunkach. Mechaniczne sterowanie mechanizmów systemu omlotu realizowane jest za pomocą dźwigni umieszczonych po prawej stronie fotela. Joystick służy jednocześnie do wyboru prędkości jazdy, zmiany jej kierunku i zatrzymania kombajnu.

KOMPUTER POKŁADOWY CCM

Operator może na bieżąco monitorować wiele funkcji kombajnu:

- prędkość jazdy kombajnu
 - straty ziarna
 - całkowitą i częściową powierzchnię pracy
 - prędkość obrotową bębna
 - prędkość obrotową wentylatora
 - liczbę godzin pracy systemu omlotu i silnika
- Na panelu znajduje się także szereg wskaźników i kontrolki.

OŚWIETLENIE

Na kabinie zamontowano 6 reflektorów roboczych, które skutecznie oświetlają przestrzeń przed maszyną w trakcie prac w nocy. Lampy oferują strumień światła wysokiej mocy. Dodatkowo jeden reflektor oświetla kosz sita a drugi rurę wyładowczą. Po uruchomieniu oświetlenia operator może sprawnie i bezpiecznie wykonywać prace także w nocy.



ELASTYCZNOŚĆ I MOC



Wydajny filtr powietrza.



Obrotowa osłona z siatki zapewnia wstępne czyszczenie powietrza.

NISKIE KOSZTY EKSPLOATACJI

Silnik Deutz TCD L6 Stage V 6.1 L06 chłodzony cieczą to sprawdzona jednostka napędowa, która oferuje moc i moment już przy niskich prędkościach obrotowych. Posiada układ wtryskowy Common Rail, 24 zawory, system elektronicznego sterowania. Charakterystyka silnika pozwala na sprawne wykonywanie zbioru nawet przy bardzo wydajnych płonach bez utraty wydajności. Kombajn C5305 oferuje moc 175 KM (129 kW).

DWUSTRONNY NAPĘD PODZESPOŁÓW

Kombajny DEUTZ-FAHR zostały wyposażone w kompaktowy napęd wszystkich podzespołów wyprowadzony po dwóch stronach silnika. Rozwiązanie to pozwala podzielić napęd podzespołów na dwie strony kombajnu, co redukuje liczbę pasów i przekładni po każdej z nich i ułatwia ich obsługę. Szybka obsługa pozwala na redukcję czasu i wzrost wydajności kombajnu. To ważne w trakcie żniw. Kolejną zaletą jest możliwość zredukowania gabarytów kombajnu, co ma ogromne znaczenie w przypadku manewrowania i przejazdów.



PROSTA OBSŁUGA



Dobry dostęp do filtra powietrza.



Skrzynka elektryczna w kabinie.



Doskonały dostęp do podzespołów kombajnu.



Modele kombajnów zbożowych DEUTZ-FAHR Serii C5000 zaprojektowano tak aby zagwarantować prostą i szybką obsługę codzienną. Skrzynka bezpieczników i przełączników została umieszczona w kabinie, operator ma do niej dobry dostęp. Obsługa filtra powietrza nie wymaga wykorzystania żadnych narzędzi, obudowa filtra jest łatwo dostępna. Duże poręcze, drabinki i stopnie zapewniają swobodny dostęp do wszystkich istotnych podzespołów. Po wejściu na górę operator może

wykonywać czynności związane z czyszczeniem komory silnika, podzespołów układu chłodzenia czy zbiornika ziarna. Także sprawdzenie napięcia łańcuchów przenośnika pochyłego nie stwarza problemów. Na jego obudowie umieszczono duże, otwierane osłony. Kombajny zbożowe DEUTZ-FAHR Serii C5000 to maszyny przyjazne dla użytkownika, także w aspekcie czynności obsługowych.



MADE IN DEUTZ-FAHR



Precyzyjne, nowoczesne wycinarki laserowe.



Nowoczesna linia lakiernicza wszystkich podzespołów.



Proces produkcji certyfikowany: ISO 9001-2008.

Twój zbiór, Twoja zaawansowana technologia, Twój sukces i Twój producent kombajnów. DEUTZ-FAHR to synonim precyzji i dbałości o detale już na etapie produkcji. Ponad 60% wszystkich części użytych do złożenia kombajnu C6205 produkowane jest w fabryce w wyniku bardzo precyzyjnego procesu produkcyjnego. Wszystkie metalowe elementy wycinane laserowo poddawane są uprzednio wymagającym testom wytrzymałościowym, by następnie trafić na linię produkcyjną, gdzie wykwalifikowani specjaliści prowadzą montaż i kontrolę jakości. Wszystkie podzespoły poddawane są procesowi malowania w katarforezie co gwarantuje powstanie wytrzymałej i jednolitej struktury powierzchni lakierniczej. Podobnie jak cała struktura nadwozie, także

elementy układu napędowego i jezdny składane są na miejscu w fabryce. Proces produkcyjny obejmuje 14 dokładnie opisanych procesów - etapów. Każdy z etapów obejmuje szereg ściśle określonych działań, służących złożeniu wszystkich podzespołów kombajnu. Ciągłe kontrole jakości oraz testy poprawności działania systemów kombajnu poprzedzają wysyłkę gotowego kombajnu do klienta ostatecznego. Pracownicy fabryki przykładają szczególną uwagę do detali co sprawia, że każdy kto wybiera nowoczesny kombajn zbożowy DEUTZ-FAHR uzyskuje także pełną satysfakcję i zadowolenie z pracy maszyny. Proces produkcyjny uzyskał potwierdzenie jakości w postaci certyfikatu ISO 9001-2008.

DANE TECHNICZNE

SERIA C5000

C5305

HEDERY DO ZBIORU ZBÓŻ

Szerokości robocze hederów		3.60 - 4.20 - 4.80
Regulacja wysokości cięcia	mm	-120 / +1380
Planetarny napęd kosi (1220 cięć/min.)		
Dłgie rozdzielacze łań		
Podbieracze łań (min/maks zależnie od szerokości hedera)		13 / 23
Zaczepek pociągowy do wózka		
Wózek hedera		
Zaczepek pociągowy automatyczny		
Przystawka do zbioru rzepaku z prawą kosą		
Lewa kosa napędzana hydraulicznie (tylko z zestawem do rzepaku)		
Przystawka do zbioru stonecznika		

NAGARNIACZ

Hydrauliczna pionowa regulacja pozycji nagarniacza		
Hydrauliczna pozioma regulacja pozycji nagarniacza		
Bezstopniowa regulacja obrotów nagarniacza (min / maks)	obr./min	16 / 45

SYSTEM OMŁOTU

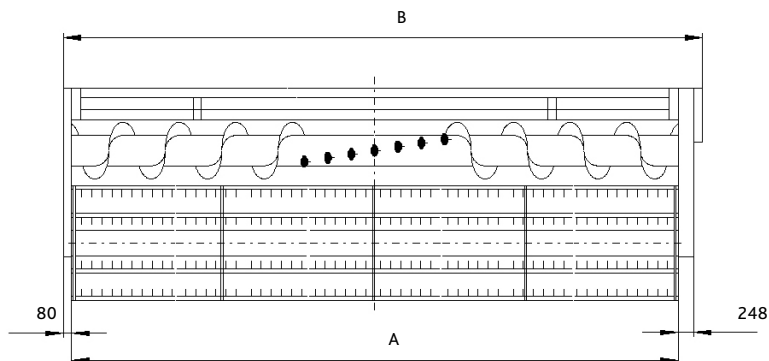
Średnica bębna	mm	600
Szerokość bębna	mm	1110
Cepy		8
Regulacja prędkości obrotowej	obr./min	420 / 1220

KLEPISKO

Listwy		15
Kąt opasania klepiska	stopnie	121
Powierzchnia separacji	m ²	0,72
Klepisko segmentowe		
Zamknięcie kłosownika		
Manualna regulacja szczeliny na wejściu i wyjściu		
Przebrojenie do zbioru kukurydzy		

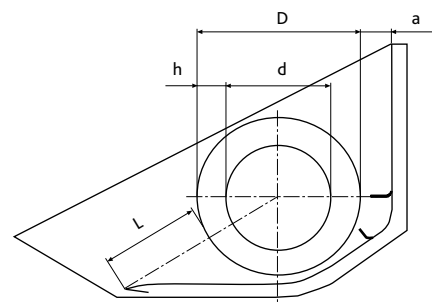
HEDERY ZBOŻOWE

Typ	A (mm)	B (mm)	Waga (kg)
3,60 m	3580	3970	1100
4,20 m	4187	4515	1170
4,80 m	4796	5124	1280



HEDERY ZBOŻOWE

L (mm)	D (mm)	d (mm)	h (mm)	a (mm)
480	610	350	130	50



DANE TECHNICZNE**SERIA C5000****C5305****WYTRZĄSACZE**

Liczba wytrząsaczy		5
Liczba stopni		4
Wytrząsacze zamknięte		
Łożyskowanie kulkowe		
Powierzchnia wytrząsaczy	m ²	4,22
Całkowita powierzchnia separacji	m ²	5,10

SIECZKARNIA

Zintegrowana z manualną regulacją szerokości rozrzutu

CZYSZCZENIE

Wentylator turbinowy		
Oświetlenie kosza sit		
Naprzedmiennie poruszające się sita		
Całkowita powierzchnia wentylowana	m ²	3,75

POWRÓT NIEDOMŁOTÓW

Dwie mini0młotarnie po dwóch stronach kombajnu

ZBIORNIK ZIARNA

Pojemność zbiornika ziarna	litry	4600
Wyładunek w dowolnej pozycji rury wyładawczej		
Wizualny i dźwiękowy wskaźnik napełnienia		
Oświetlenie zbiornika / pobieranie próbek z kabiny		
Szybkość wyładunku	l/s	75

SILNIK

Deutz 6.1 l L6 Stage 5, 24 zawory, Common Rail		TDC L6 6.1
Moc znamionowa	kW/KM	129 / 175
Moc maksymalna	kW/KM	129 / 175
Zbiornik paliwa	litry	300
Zbiornik AdBlue	litry	53

NAPĘD / HAMULCE / UKŁAD KIEROWNICZY

Napęd hydrostatyczny z 3 biegową skrzynią (75 cm3)

Prędkość do przodu / prędkość do tyłu	km/h	0 - 26,0 / 0-14,0
---------------------------------------	------	-------------------

Hamulce hydrauliczne, mechaniczny hamulec postojowy

KOŁA

Przód 23.1-26AS		
Przód 620/75 R26"		
Tył 12.5/80-18 impl.		
Przód 18.4-30 AS		
Tył 11.5/80-15.3		

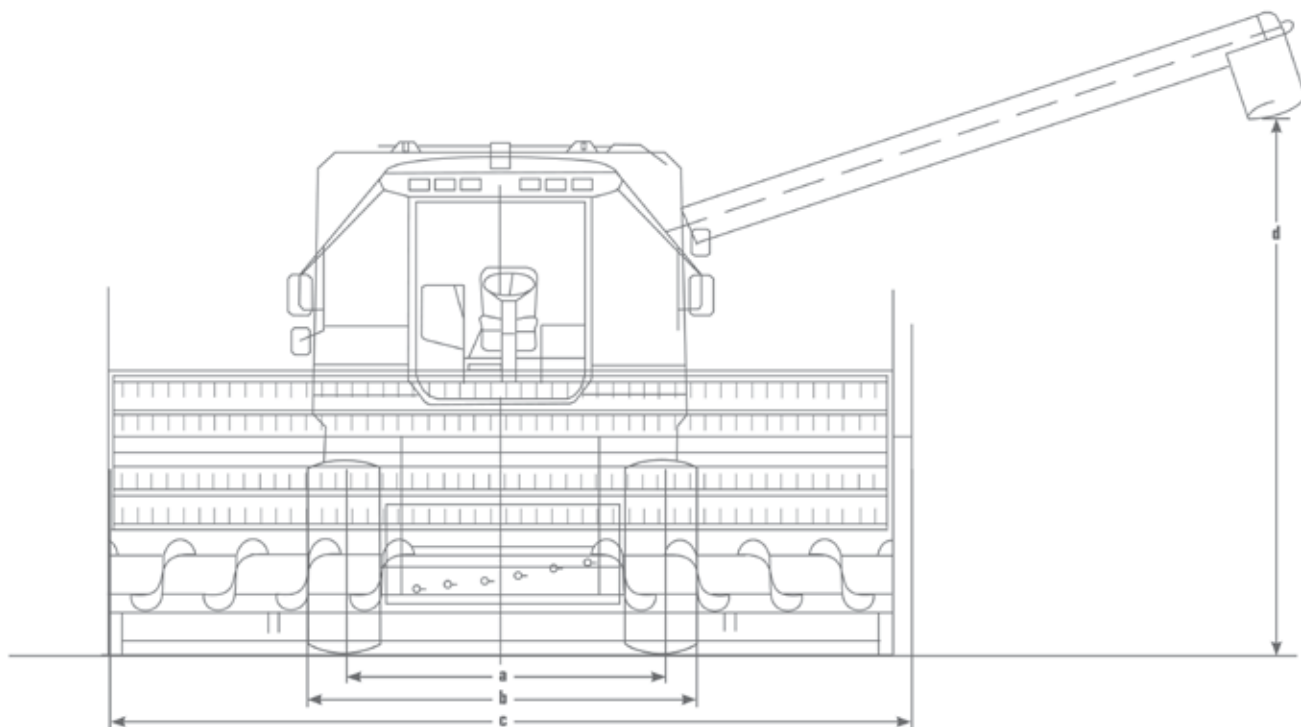
KABINA

Commander Cab EVO, panoramiczne szyby, doskonała widoczność, komfortowy fotel z podłokietnikami		
Joystick wielofunkcyjny Commander Stick		
CCM (Combine Control Management)		
6 reflektorów na kabinie, 1 w zbiorniku ziarna, 2 z tyłu		
Dodatkowe reflektory z boku kombajnu i na poręczach		
Ogrzewanie i klimatyzacja		

STD OPC
- Niedostępne
* Opcja lub standard zależnie od wersji

DANE TECHNICZNE**Seria C5000****C5305****WYMIARY**

a Szerokość osi*	przód	mm	2270
	tył	mm	2240
b Szerokość bez hedera		mm	2870
c Szerokość z hederem	heder 3,60 metra	mm	3900
	heder 4,20 metra	mm	4510
	heder 4,80 metra	mm	5120
d Wysokość do dolnej krawędzi rury wyładowniczej (koła std)			3450
Odległość między końcem hedera i końcem rury wyładowniczej	heder 3,60 metra	mm	1950
	heder 4,20 metra	mm	1645
	heder 4,80 metra	mm	1340

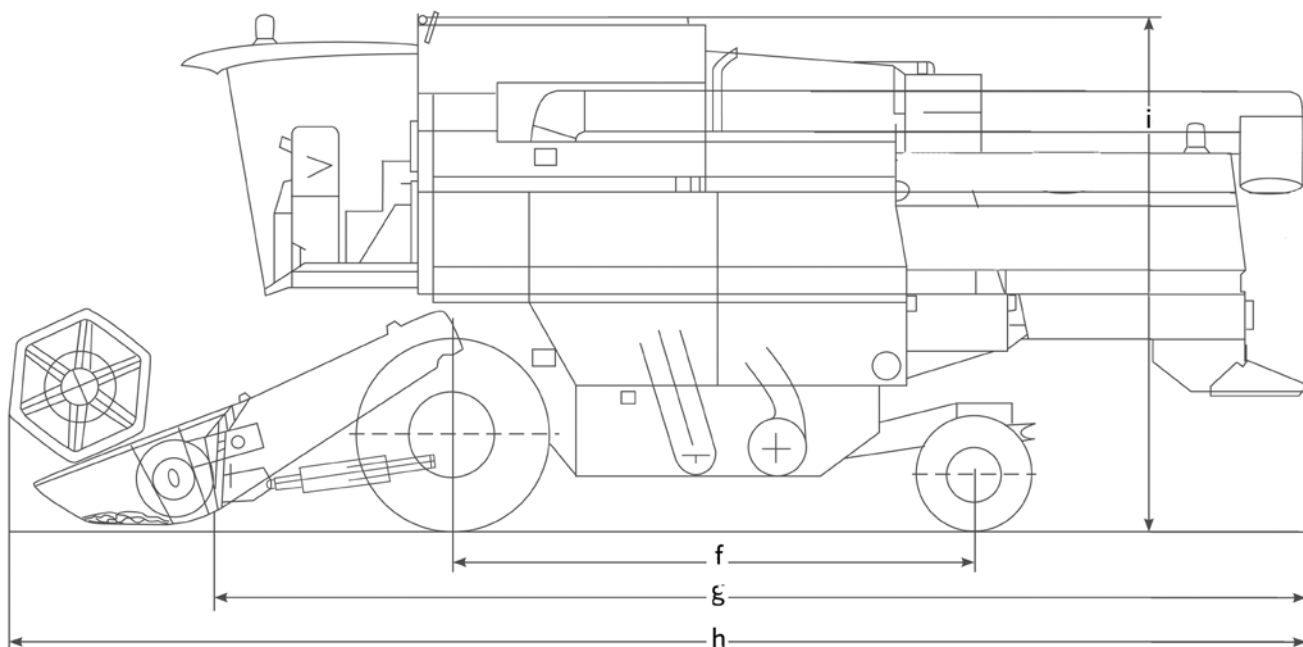


DANE TECHNICZNE**Seria C5000****C5305****WYMIARY**

f Rozstaw osi	mm	3220
g Długość bez hedera	mm	7960
h Długość z hedernem, złożone rozdzielacze łanu (mm)	mm	10620
i Wysokość do zbiornika ziarna	mm	3720

WAGA

Waga bez hedera	kg	8500
Waga z hedernem 3,60 metra	kg	9600
Waga z hedernem 4,20 metra	kg	9670
Waga z hedernem 4,80 metra	kg	9780



STD OPC
- Niedostępne
* Opcja lub standard zależnie od wersji

Dealer

Dział Marketingu i Komunikacji ciągleen - Code 308.8310.8.4-1 - 11/18 - I.P.

Więcej szczegółów u dealerów lub na stronie deutz-fahr.com.

DEUTZ-FAHR jest marką Grupy  SDF

